

แผนภูมิโครงสร้างและอัตรากำลัง กรมราชทัณฑ์
(ข้อมูล ณ วันที่ 7 เม.ย. 69)

กรมราชทัณฑ์	ชรก.	13,430
อธิบดีกรมราชทัณฑ์	พรก.	1,949
	ลจป.	73

- อธิบดีกรมราชทัณฑ์ = 1
- รองอธิบดีกรมราชทัณฑ์ (นักบริหาร ระดับต้น) = 4
- ผู้เชี่ยวชาญเฉพาะด้านทันตวิทยา = 1
- ผู้ตรวจราชการกรม = 6

ราชการบริหารส่วนกลาง	8,434	ราชการบริหารส่วนภูมิภาค	4,996
----------------------	-------	-------------------------	-------

กลุ่มตรวจสอบภายใน	ชรก.	28
	พรก.	1
	ลจป.	0

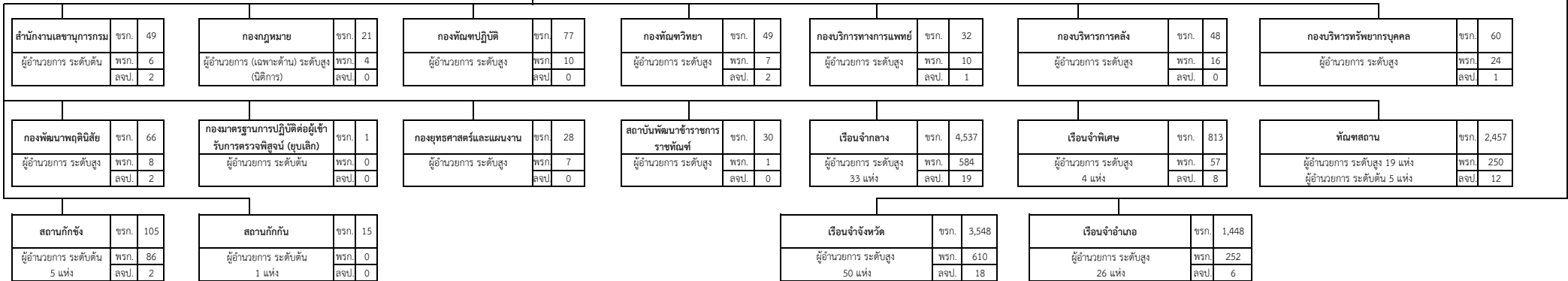
สำนักผู้ตรวจราชการกรม	ชรก.	
	พรก.	
	ลจป.	

สถานกักกันกลางกรุงเทพมหานคร	ชรก.	
	พรก.	
	ลจป.	

กลุ่มพัฒนาระบบบริหาร	ชรก.	6
	พรก.	1
	ลจป.	0

กลุ่มงานจริยธรรมกรมราชทัณฑ์	ชรก.	
	พรก.	
	ลจป.	

กองวิชาการและพัฒนานวัตกรรมราชทัณฑ์	ชรก.	
	พรก.	
	ลจป.	



สรุปกรอบอัตรากำลัง (ส่วนกลางกรม/รจ.-ทส.)				
ส่วนกลางกรม	ชรก.	507	ชรก.	12,923
	พรก.	95	พรก.	1,839
	ลจป.	8	ลจป.	65