



แบบ : โครงการ ก่อสร้างอาคารโดมอเนกประสงค์
เรือนจำจังหวัดภูเก็ต

เจ้าของ : เรือนจำจังหวัดภูเก็ต

ออกแบบ : สำนักงานโยธาธิการและผังเมืองจังหวัดภูเก็ต

รายการประกอบแบบก่อสร้าง

โครงการ ก่อสร้างอาคารโดมอเนกประสงค์ เรือนจำจังหวัดภูเก็ต
ณ เรือนจำจังหวัดภูเก็ต ตำบลศรีสุนทร อำเภอถลาง จังหวัดภูเก็ต

วัตถุประสงค์

- เรือนจำจังหวัดภูเก็ต ต้องการจัดทำโครงการก่อสร้างโดมอเนกประสงค์ เพื่อใช้ในการฝึกอบรมวิชาชีพ ให้แก่ผู้ต้องขัง ตลอดจนใช้ในการจัดกิจกรรมที่เอื้อประโยชน์แก่ผู้ต้องขังภายในเรือนจำ

รายการประกอบแบบ

1 การวางผังและระดับ

ผู้รับจ้างจะต้องทำการวางผังระดับมาตรฐานให้ถูกต้องเรียบร้อย ก่อนดำเนินการต่อไป

2 งานฐานรากและโครงสร้าง ค.ส.ล.

ตามที่ได้กำหนดไว้ในแบบและรายการวิศวกรรมโครงสร้าง ส่วนรายละเอียดอื่นๆ ให้ดำเนินการตามมาตรฐานงานก่อสร้าง มยธ.101-มธย.106

3 งานสถาปัตยกรรม

ก. งานพื้น

- พื้น ค.ส.ล. ผิวขัดเรียบ ใช้ปูนซีเมนต์ตาม มอก.15 -2532

ข. งานผนัง

- เสา ค.ส.ล. ผิวขัดเรียบ

ค. งานหลังคา

- โครงหลังคา ตามที่ได้กำหนดไว้ในแบบและรายการวิศวกรรมโครงสร้าง
- วัสดุหลังคา METAL SHEET ที่ผลิตภายในประเทศ

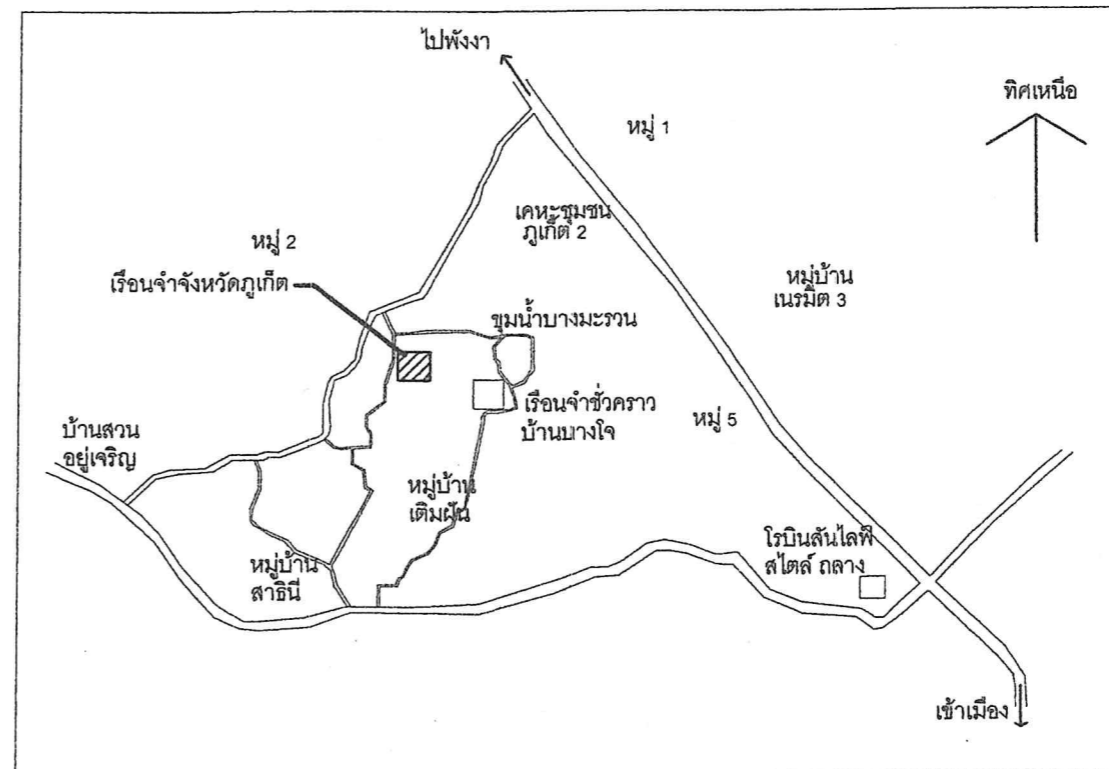
ง. งานสี

- งานทาสีภายนอก สีทาผนังปูนใช้สีอะครีลิค 100%
สีทาผนังเหล็ก ใช้สีน้ำมันตาม มอก. 327-2538

หมายเหตุ วัสดุต่างๆดังกล่าวข้างต้น สามารถเปลี่ยนแปลงได้ตามความเหมาะสมและวัตถุประสงค์

| สารบัญแบบ | |
|-----------|----------------------------|
| A-01 | สารบัญแบบ, แพลนผังบริเวณ |
| A-02 | แปลนพื้นฐานราก / เสาตอม่อ |
| A-03 | แปลนพื้นอาคาร |
| A-04 | แปลนหลังคา |
| A-05 | รูปด้าน 1, รูปด้าน 2 |
| A-06 | รูปด้าน 3, รูปด้าน 4 |
| A-07 | รูปตัด A |
| A-08 | รูปตัด B |
| A-09 | รูปตัด C |
| A-10 | แปลนพื้นฐานราก / เสาตอม่อ |
| A-11 | แปลนโครงสร้าง เสา คาน พื้น |
| A-12 | แปลนคานหลังคา |
| A-13 | แปลนโครงหลังคา |
| A-14 | แบบขยายโครงสร้าง -1 |
| A-15 | แบบขยายโครงสร้าง -2 |
| A-16 | แบบขยายโครงสร้าง -3 |

แผนที่สังเขป



โครงการ
ก่อสร้างอาคารโดมอเนกประสงค์
เรือนจำจังหวัดภูเก็ต

เจ้าของโครงการ
เรือนจำจังหวัดภูเก็ต

สถานที่ก่อสร้าง
เรือนจำจังหวัดภูเก็ต
ต.ศรีสุนทร อ.ถลาง จ.ภูเก็ต

สำรวจ
สำนักโยธาธิการและผังเมืองจังหวัดภูเก็ต

ออกแบบ - เขียนแบบ
นายธนิต ธนะพันธ์
สถาปนิกชำนาญการ

วิศวกรโยธา
นายชัชวรินทร์ จันโท
วิศวกรโยธาปฏิบัติการ

สถาปนิก
นายธนิต ธนะพันธ์
สถาปนิกชำนาญการ

ตรวจสอบ
นายสุธา ปรานแก้ว
วิศวกรโยธาชำนาญการพิเศษ

เห็นชอบ
นายธรรมฤทธิ์ ฤทธิภักดี
โยธาธิการและผังเมืองจังหวัดภูเก็ต

แบบแสดง
รายการประกอบแบบ,
สารบัญแบบ, ผังสังเขป

| | | |
|-----------|---------|---------------------|
| มาตราส่วน | แผ่นที่ | แบบเลขที่ |
| - | A-01 | ยผจ.ภก. 6 / 2569 |



โครงการ
ก่อสร้างอาคารโดมอเนกประสงค์
เรือนจำจังหวัดภูเก็ต

เจ้าของโครงการ
เรือนจำจังหวัดภูเก็ต

สถานที่ก่อสร้าง
เรือนจำจังหวัดภูเก็ต
ต.ศรีสุนทร อ.ถลาง จ.ภูเก็ต

สำรวจ
สำนักโยธาธิการและผังเมืองจังหวัดภูเก็ต

ออกแบบ - เขียนแบบ
O. I.
นายธนิต ธนะพันธ์
สถาปนิกชำนาญการ

วิศวกรโยธา
ชวรัตน์
นายชัยวัฒน์ จันทิ
วิศวกรโยธาปฏิบัติการ

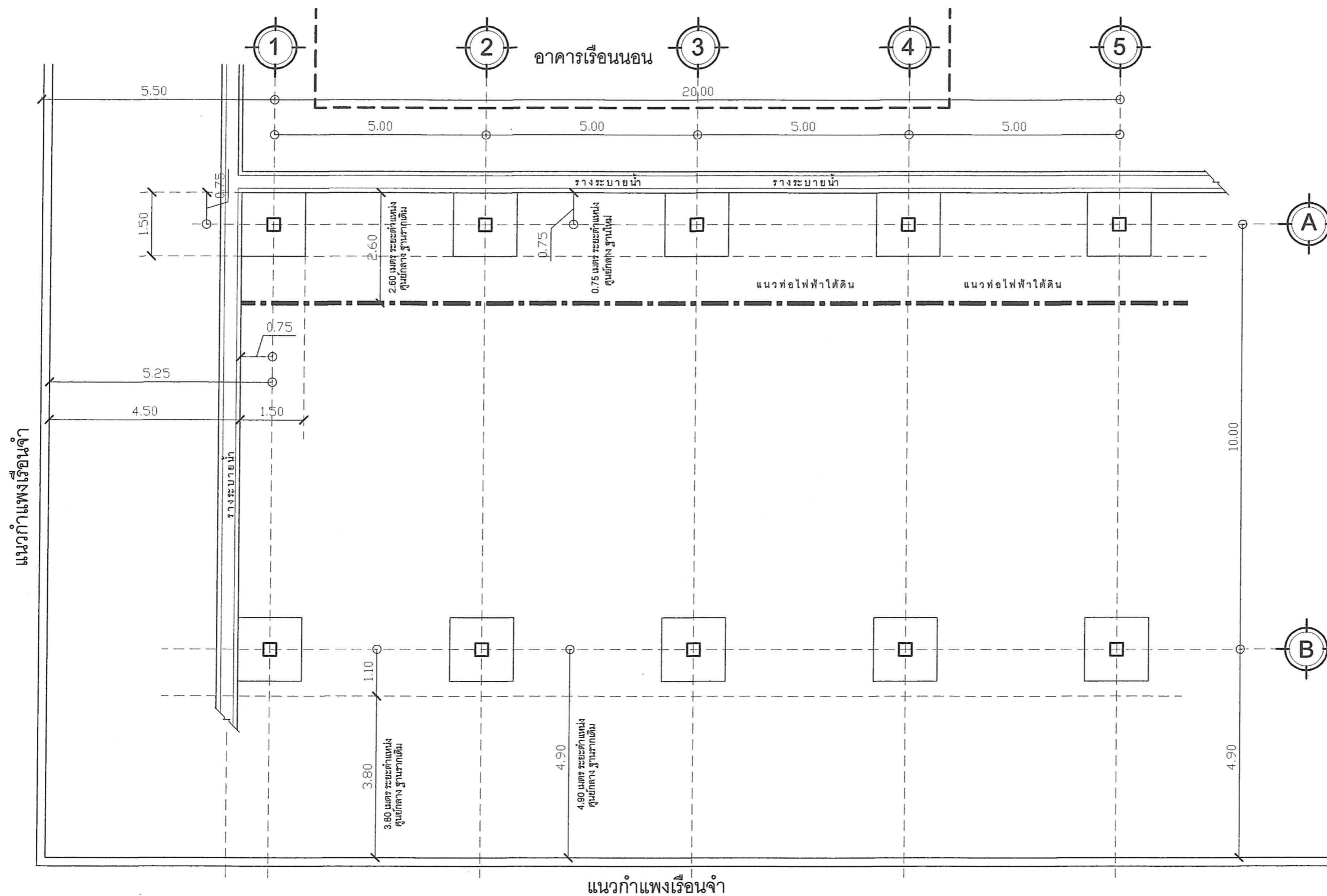
สถาปนิก
O. I.
นายธนิต ธนะพันธ์
สถาปนิกชำนาญการ

ตรวจสอบ
พสุธา ปราณแก้ว
(นายพสุธา ปราณแก้ว)
วิศวกรโยธาชำนาญการพิเศษ

เห็นชอบ
สมชาย
นายธรรมฤทธิ์ ฤทธิภักดี
โยธาธิการและผังเมืองจังหวัดภูเก็ต

แบบแสดง
แปลนพื้นฐานราก / เสาตอม่อ

| | | |
|-----------|---------|---------------------|
| มาตราส่วน | แผ่นที่ | แบบเลขที่ |
| 1 : 100 | A-02 | ยผจ.ภก. 6 / 2569 |



แปลนพื้นฐานราก / เสาตอม่อ

มาตราส่วน 1 : 100



โครงการ
ก่อสร้างอาคารโดมเนกประสงค์
เรือนจำจังหวัดภูเก็ต

เจ้าของโครงการ
เรือนจำจังหวัดภูเก็ต

สถานที่ก่อสร้าง
เรือนจำจังหวัดภูเก็ต
ต.ศรีสุนทร อ.ถลาง จ.ภูเก็ต

สำรวจ
สำนักโยธาธิการและผังเมืองจังหวัดภูเก็ต

ออกแบบ - เขียนแบบ
Ch. P.
นายธนิต ณะพันธ์
สถาปนิกชำนาญการ

วิศวกรโยธา
Ch. P.
นายชัยวัฒน์ จันโท
วิศวกรโยธาปฏิบัติการ

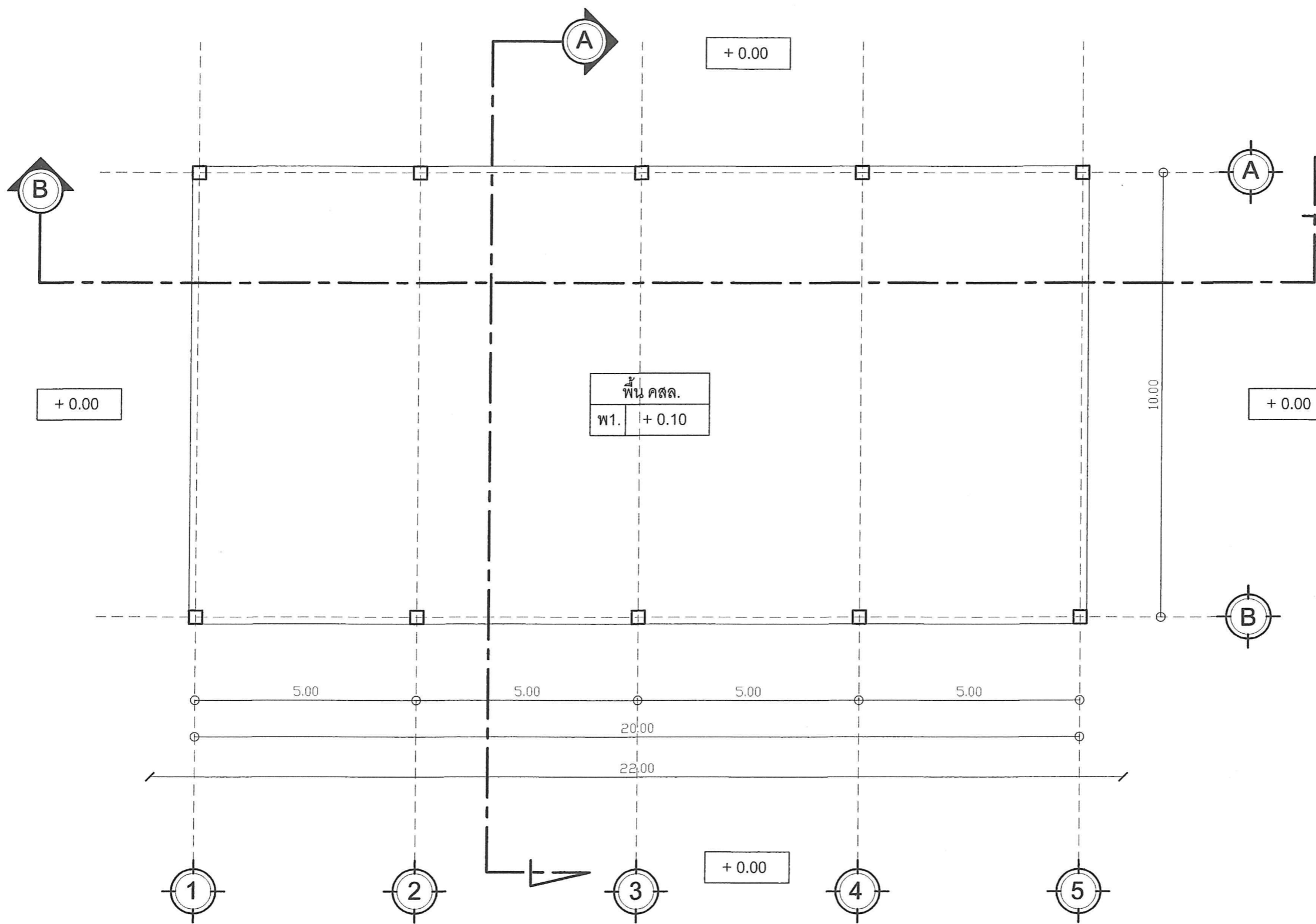
สถาปนิก
Ch. P.
นายธนิต ณะพันธ์
สถาปนิกชำนาญการ

ตรวจสอบ
พ.ศ. ปธานแก้ว
(นายพสุธา ปธานแก้ว)
วิศวกรโยธาชำนาญการพิเศษ

เห็นชอบ
สมชาย
นายธรรมฤทธิ์ ฤทธิภักดี
โยธาธิการและผังเมืองจังหวัดภูเก็ต

แบบแสดง
แปลนพื้นอาคาร

| | | |
|-----------|---------|-------------------|
| มาตราส่วน | แผ่นที่ | แบบเลขที่ |
| 1 : 100 | A-03 | ยผจ.ภก. 6/2569 |



พื้น คสล.
พ1. +0.10

+ 0.00

+ 0.00

+ 0.00

+ 0.00

สัญลักษณ์
พ1. งานพื้นผิวขัดเรียบ

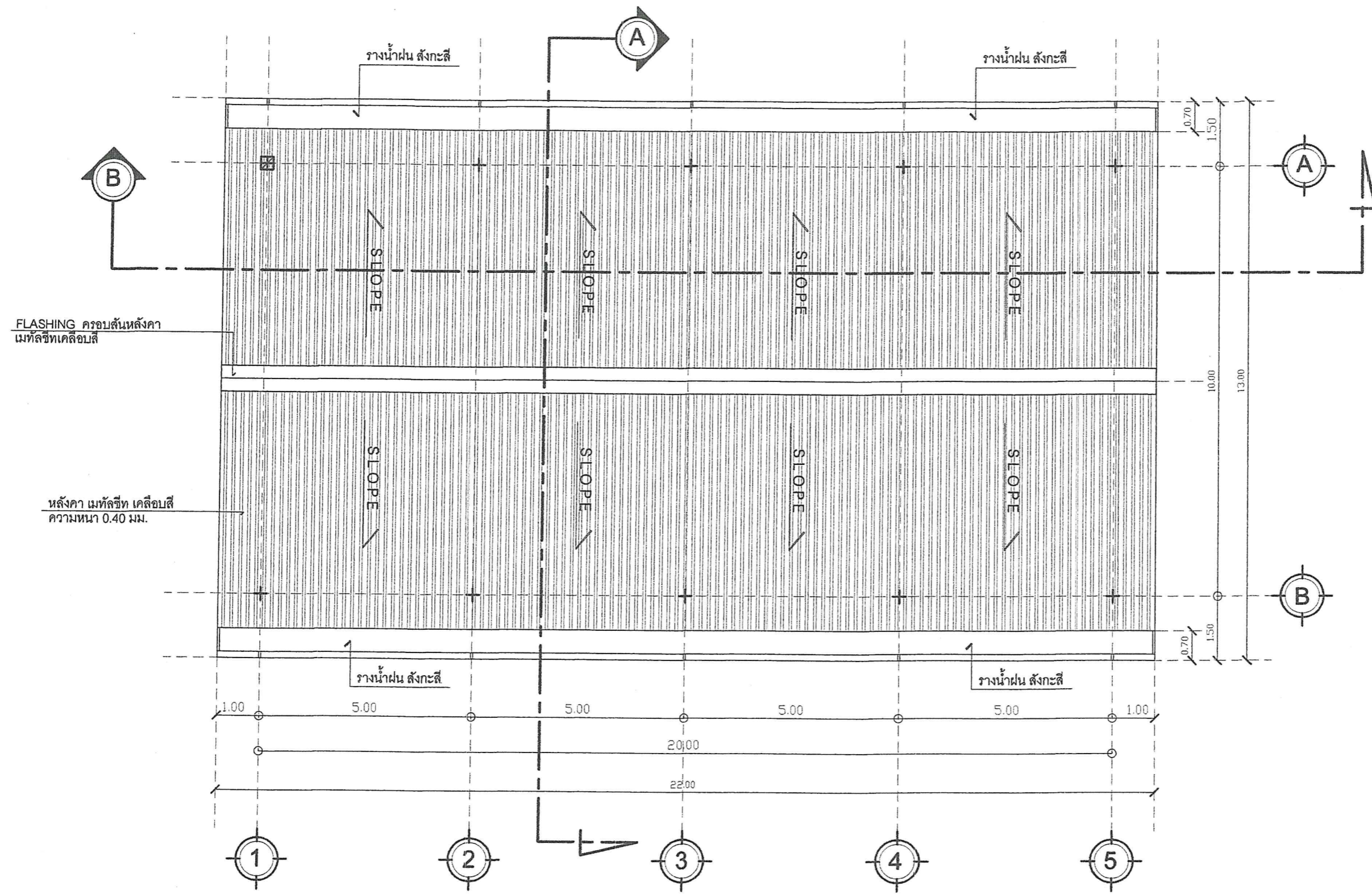


แปลนพื้นอาคาร

มาตราส่วน 1 : 100



| | | |
|--|------------------------|---|
| โครงการ ก่อสร้างอาคารโดมอเนกประสงค์ เรือนจำจังหวัดภูเก็ต | | |
| เจ้าของโครงการ เรือนจำจังหวัดภูเก็ต | | |
| สถานที่ก่อสร้าง เรือนจำจังหวัดภูเก็ต ต.ศรีสุนทร อ.ถลาง จ.ภูเก็ต | | |
| สำรวจ สำนักโยธาธิการและผังเมืองจังหวัดภูเก็ต | | |
| ออกแบบ - เขียนแบบ 0-1. นายธนิต ธนะพันธ์ สถาปนิกชำนาญการ | | |
| วิศวกรโยธา นายชัยวัฒน์ จันทโ วิศวกรโยธาปฏิบัติการ | | |
| สถาปนิก 0-1. นายธนิต ธนะพันธ์ สถาปนิกชำนาญการ | | |
| ตรวจสอบ (นายทศพร ปราณแก้ว) วิศวกรโยธาชำนาญการพิเศษ | | |
| เห็นชอบ นายธรรมฤทธิ์ ฤทธิภักดิ์ โยธาธิการและผังเมืองจังหวัดภูเก็ต | | |
| แบบแสดง แปลนหลังคา | | |
| มาตราส่วน 1 : 100 | แผ่นที่ A-04 | แบบเลขที่ ยผจ.ภก. 6 / 2569 |



แปลนหลังคา
 มาตรฐาน 1 : 100



โครงการ
ก่อสร้างอาคารโดมเนกประสงค์
เรือนจำจังหวัดภูเก็ต

เจ้าของโครงการ
เรือนจำจังหวัดภูเก็ต

สถานที่ก่อสร้าง
เรือนจำจังหวัดภูเก็ต
ต.ศรีสุนทร อ.ถลาง จ.ภูเก็ต

สำรวจ
สำนักโยธาธิการและผังเมืองจังหวัดภูเก็ต

ออกแบบ - เขียนแบบ
0. 1.
นายธนิต ธนะพันธ์
สถาปนิกชำนาญการ

วิศวกรโยธา
ชวินต์
นายชัชวรินทร์ จันทร์โท
วิศวกรโยธาปฏิบัติการ

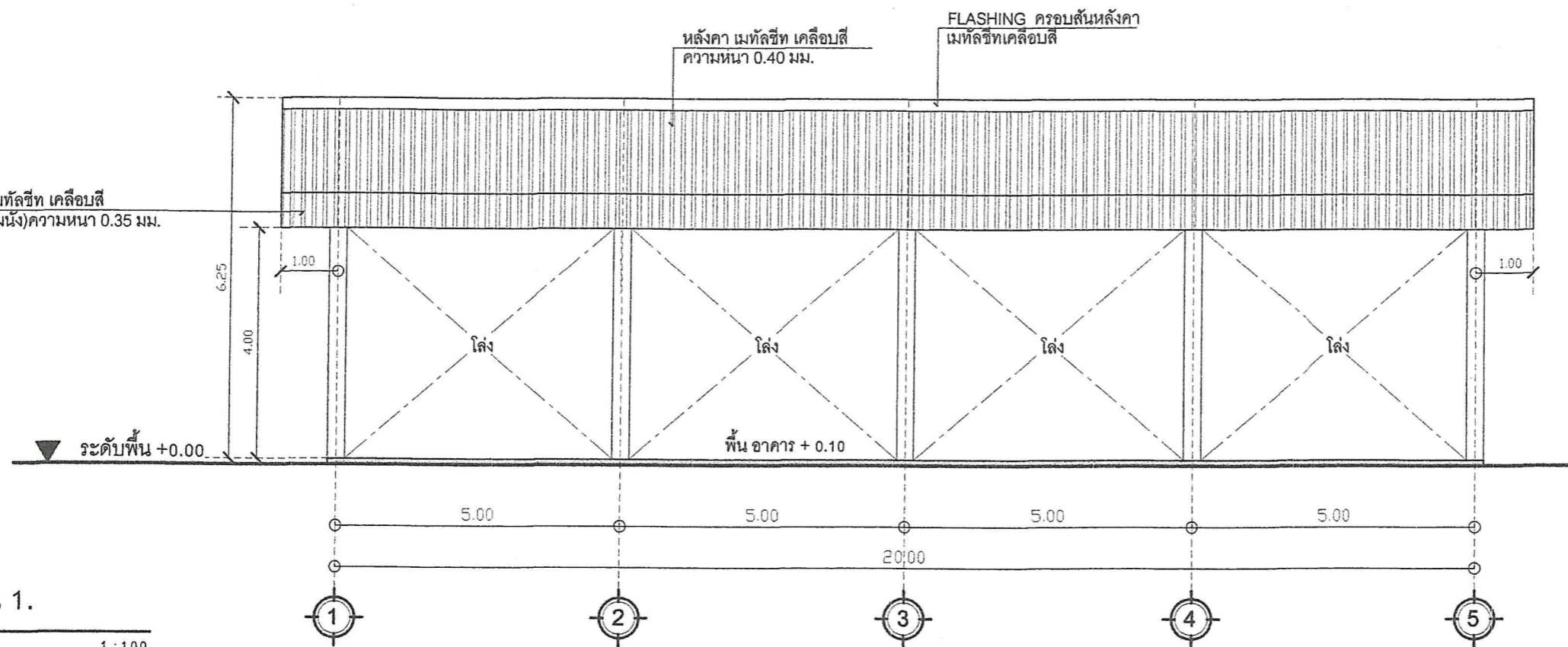
สถาปนิก
0. 1.
นายธนิต ธนะพันธ์
สถาปนิกชำนาญการ

ตรวจสอบ
พวงษา ปราณแก้ว
(นายพวงษา ปราณแก้ว)
วิศวกรโยธาชำนาญการพิเศษ

เห็นชอบ
สมชาย
นายธรรมฤทธิ์ อุตธิภักดิ์
โยธาธิการและผังเมืองจังหวัดภูเก็ต

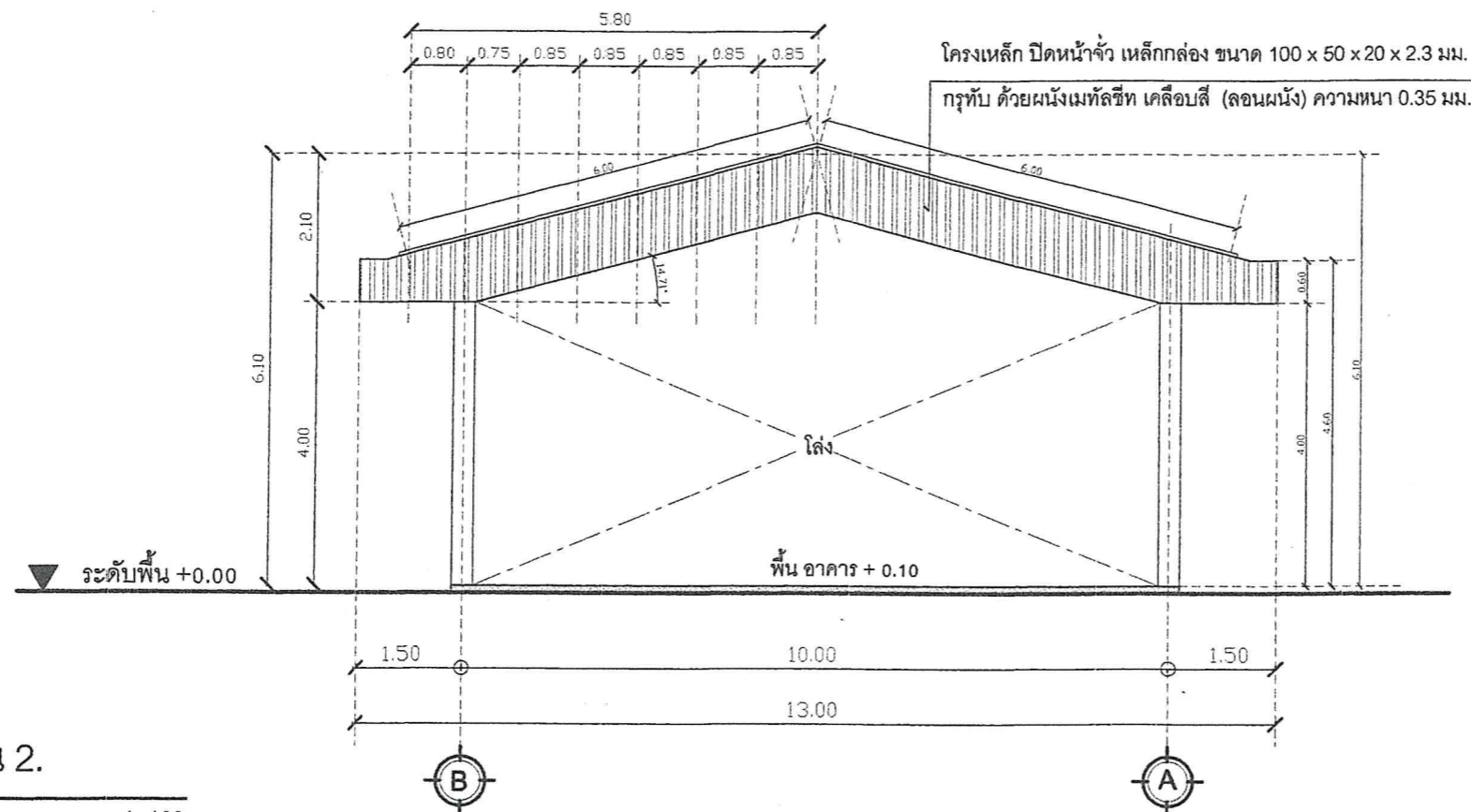
แบบแสดง
รูปด้าน 1, รูปด้าน 2

| | | |
|---------|---------|---------------------|
| มาตรฐาน | แผ่นที่ | แบบเลขที่ |
| 1 : 100 | A-05 | ยผจ.ภก. 6 / 2569 |



รูปด้าน 1.

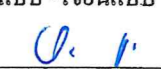

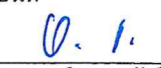
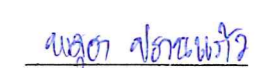

มาตรฐาน 1 : 100

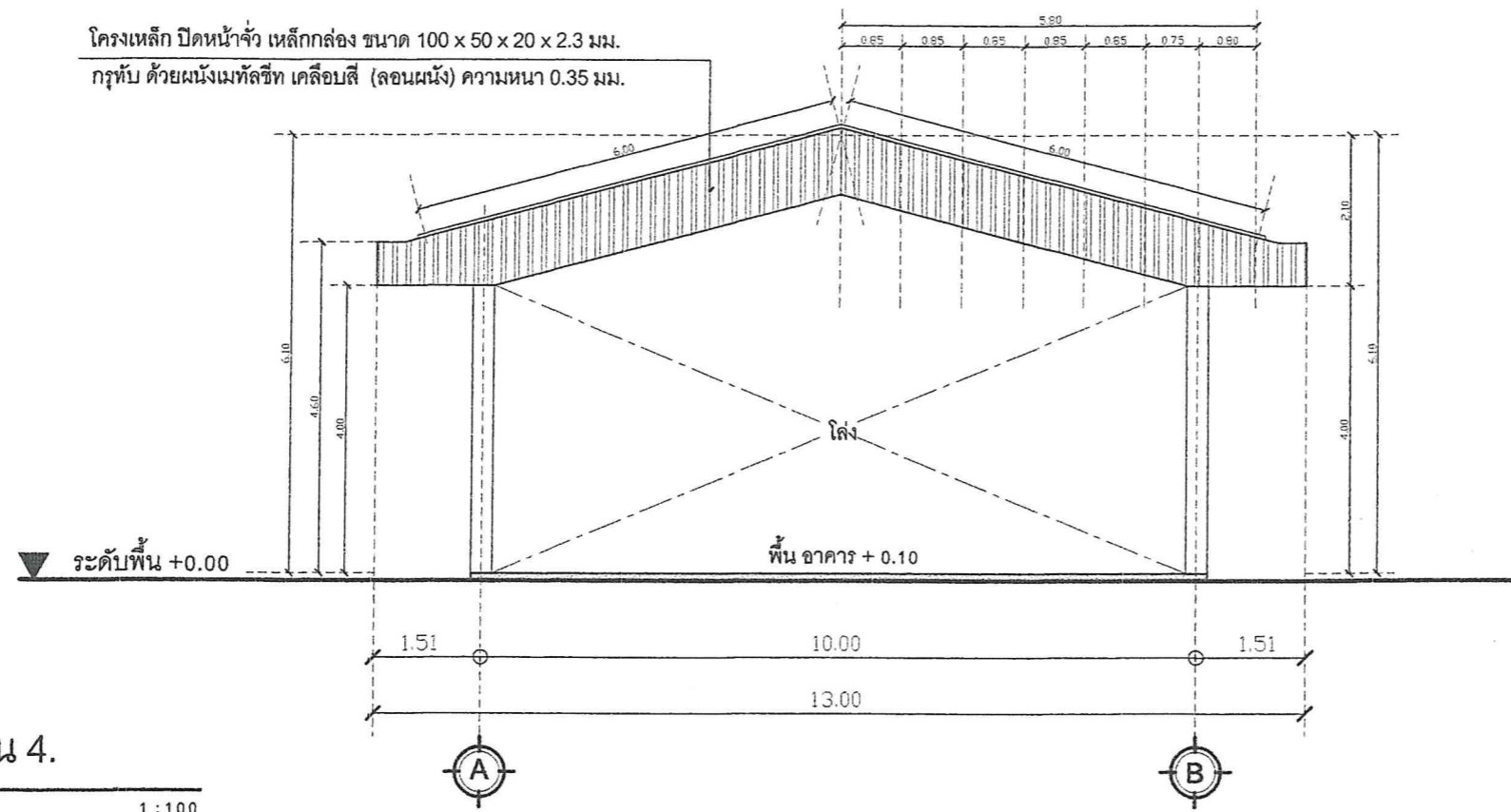
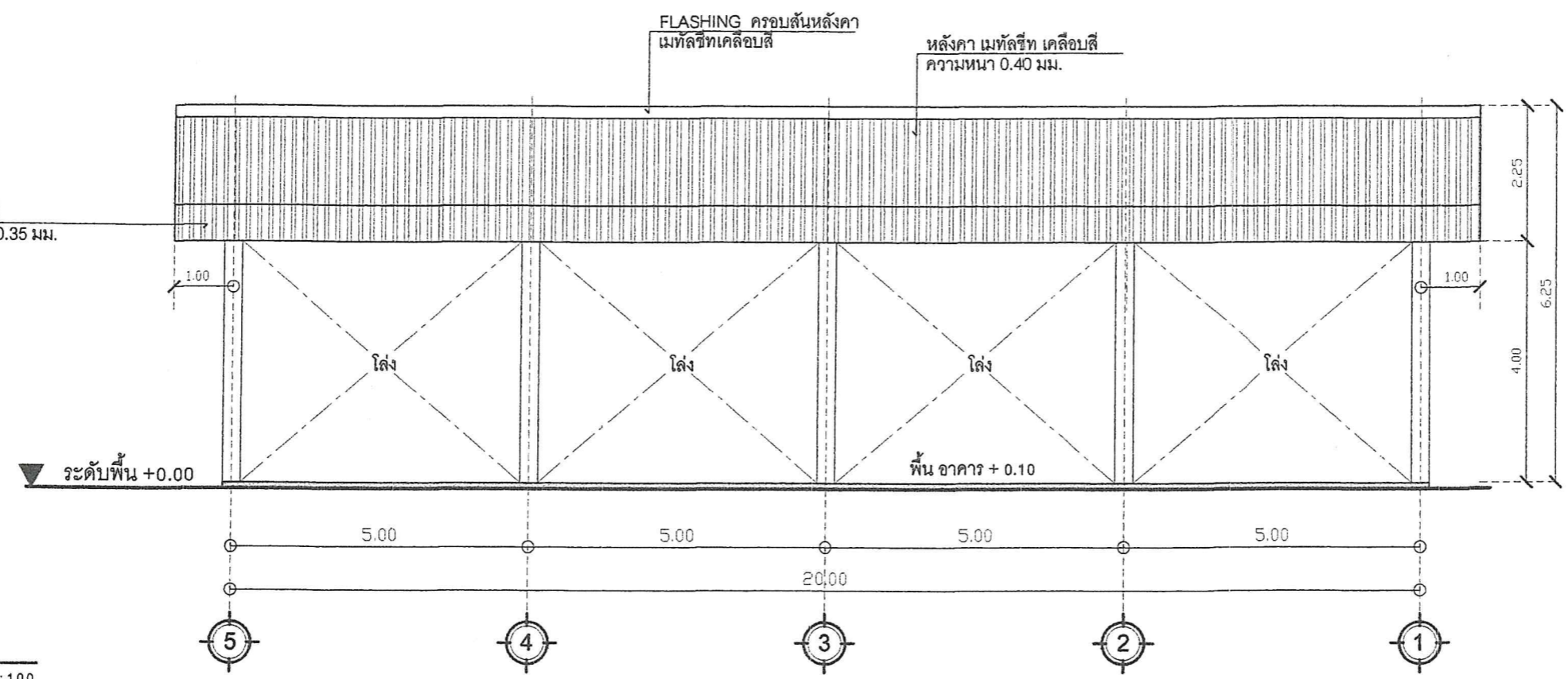


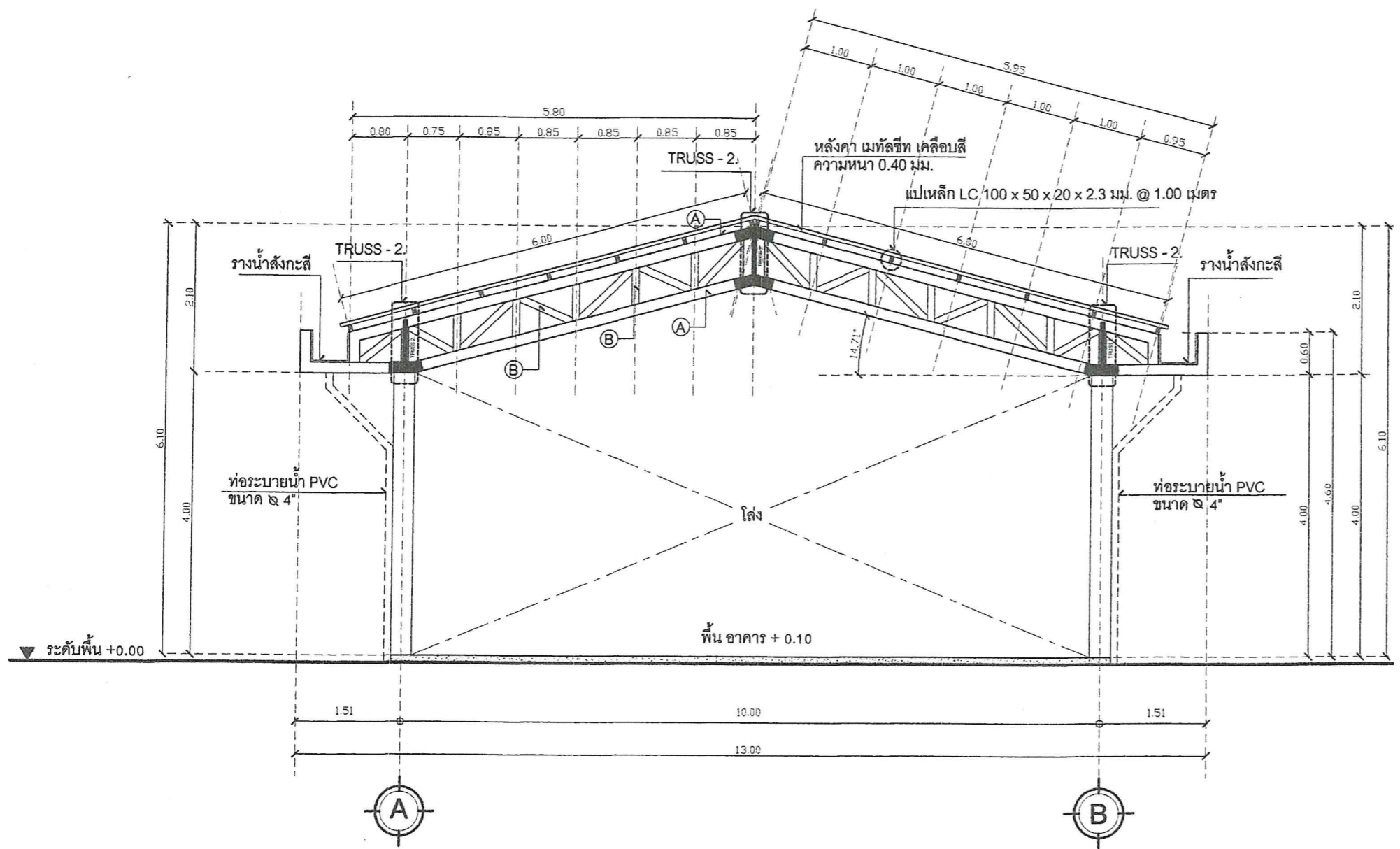
รูปด้าน 2.

มาตรฐาน 1 : 100



| | | |
|---|-----------------|----------------------------------|
| โครงการ ก่อสร้างอาคารโดมเนกประสงค์ เรือนจำจังหวัดภูเก็ต | | |
| เจ้าของโครงการ เรือนจำจังหวัดภูเก็ต | | |
| สถานที่ก่อสร้าง เรือนจำจังหวัดภูเก็ต ต.ศรีสุนทร อ.ถลาง จ.ภูเก็ต | | |
| สำรวจ สำนักโยธาธิการและผังเมืองจังหวัดภูเก็ต | | |
| ออกแบบ - เขียนแบบ  นายธนิต ธนะพันธ์ สถาปนิกชำนาญการ | | |
| วิศวกรโยธา  นายชัยวัฒน์ จันโท วิศวกรโยธาปฏิบัติการ | | |
| สถาปนิก  นายธนิต ธนะพันธ์ สถาปนิกชำนาญการ | | |
| ตรวจสอบ  นพสุดา ปานพทวี (นายพสุธา ปราณแก้ว) วิศวกรโยธาชำนาญการพิเศษ | | |
| เห็นชอบ  นายธรรมฤทธิ์ ฤทธิภักดี โยธาธิการและผังเมืองจังหวัดภูเก็ต | | |
| แบบแสดง รูปด้าน 3, รูปด้าน 4 | | |
| มาตรฐาน 1 : 100 | แผ่นที่ A-06 | แบบเลขที่ ยผจ.ภก. 6 / 2569 |

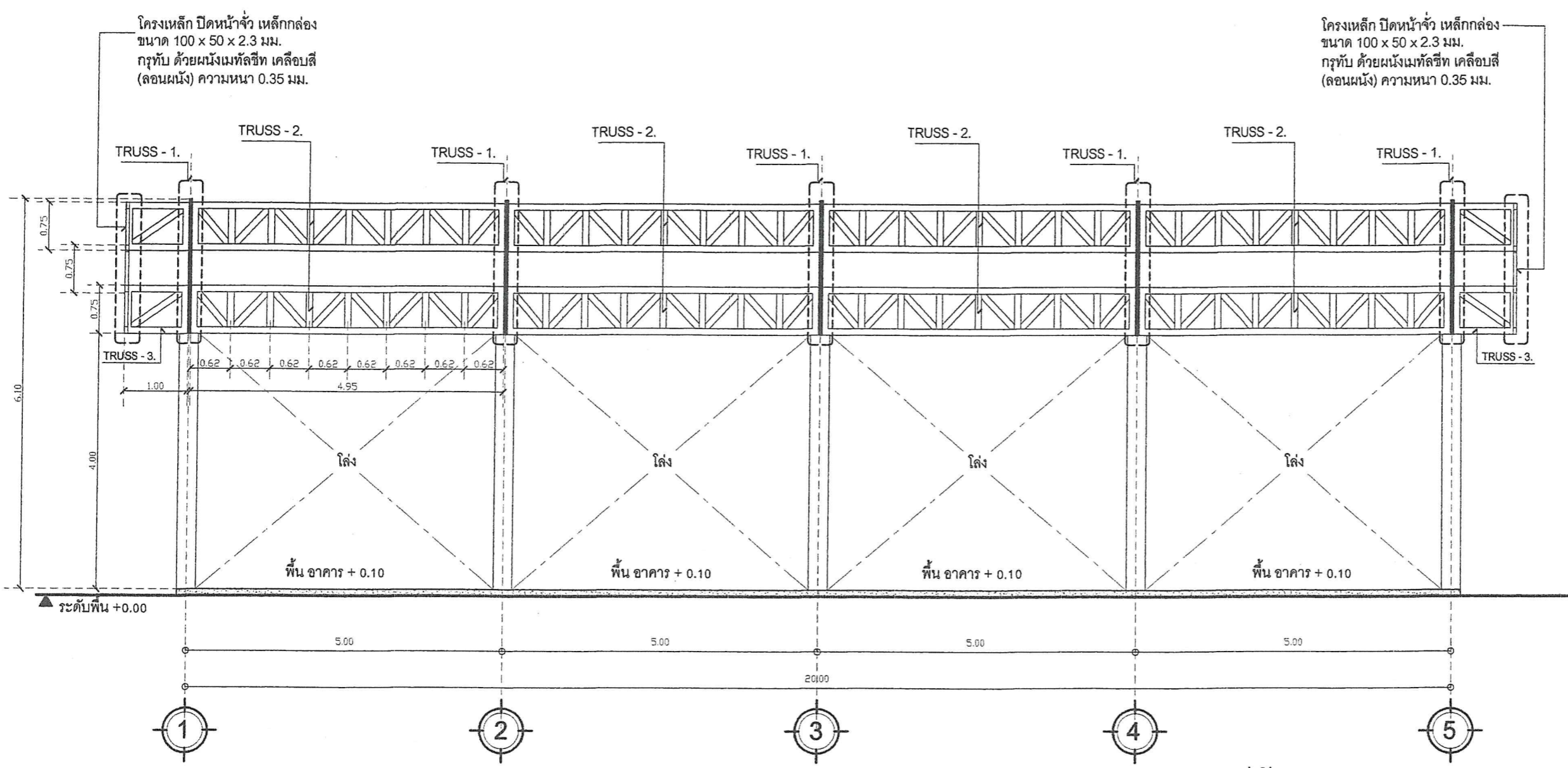




รูปตัด A.

มาตราส่วน 1 : 75

| | | |
|--|------------------------|---|
| โครงการ ก่อสร้างอาคารโดมเนกประสงค์ เรือนจำจังหวัดภูเก็ต | | |
| เจ้าของโครงการ เรือนจำจังหวัดภูเก็ต | | |
| สถานที่ก่อสร้าง เรือนจำจังหวัดภูเก็ต ต.ศรีสุนทร อ.ถลาง จ.ภูเก็ต | | |
| สำรวจ สำนักโยธาธิการและผังเมืองจังหวัดภูเก็ต | | |
| ออกแบบ - เขียนแบบ O. P. นายอนันต์ ชนะพันธ์ สถาปนิกชำนาญการ | | |
| วิศวกรโยธา ช.ค.วิ. นายชัยวัฒน์ จันทโ วิศวกรโยธาปฏิบัติการ | | |
| สถาปนิก O. P. นายอนันต์ ชนะพันธ์ สถาปนิกชำนาญการ | | |
| ตรวจสอบ นศ.ช. ปธานแก้ว (นายพสุธา ปธานแก้ว) วิศวกรโยธาชำนาญการพิเศษ | | |
| เห็นชอบ [Signature] นายธรรมฤทธิ์ ฤทธิภักดี โยธาธิการและผังเมืองจังหวัดภูเก็ต | | |
| แบบแสดง รูปตัด A. | | |
| มาตราส่วน 1 : 75 | แผ่นที่ A-07 | แบบเลขที่ ยผจ.ภก. 6 / 2569 |



รูปตัด B.
มาตราส่วน 1 : 75

โครงการ
ก่อสร้างอาคารโดมเนกประสงค์
เรียนจำจังหวัดภูเก็ต

เจ้าของโครงการ
เรียนจำจังหวัดภูเก็ต

สถานที่ก่อสร้าง
เรียนจำจังหวัดภูเก็ต
ต.ศรีสุนทร อ.ถลาง จ.ภูเก็ต

สำรวจ
สำนักโยธาธิการและผังเมืองจังหวัดภูเก็ต

ออกแบบ - เขียนแบบ
O. P.
นายอนันต์ ธนะพันธ์
สถาปนิกชำนาญการ

วิศวกรโยธา
ช.ช.ค.
นายชัยวัฒน์ จันทร์โท
วิศวกรโยธาปฏิบัติการ

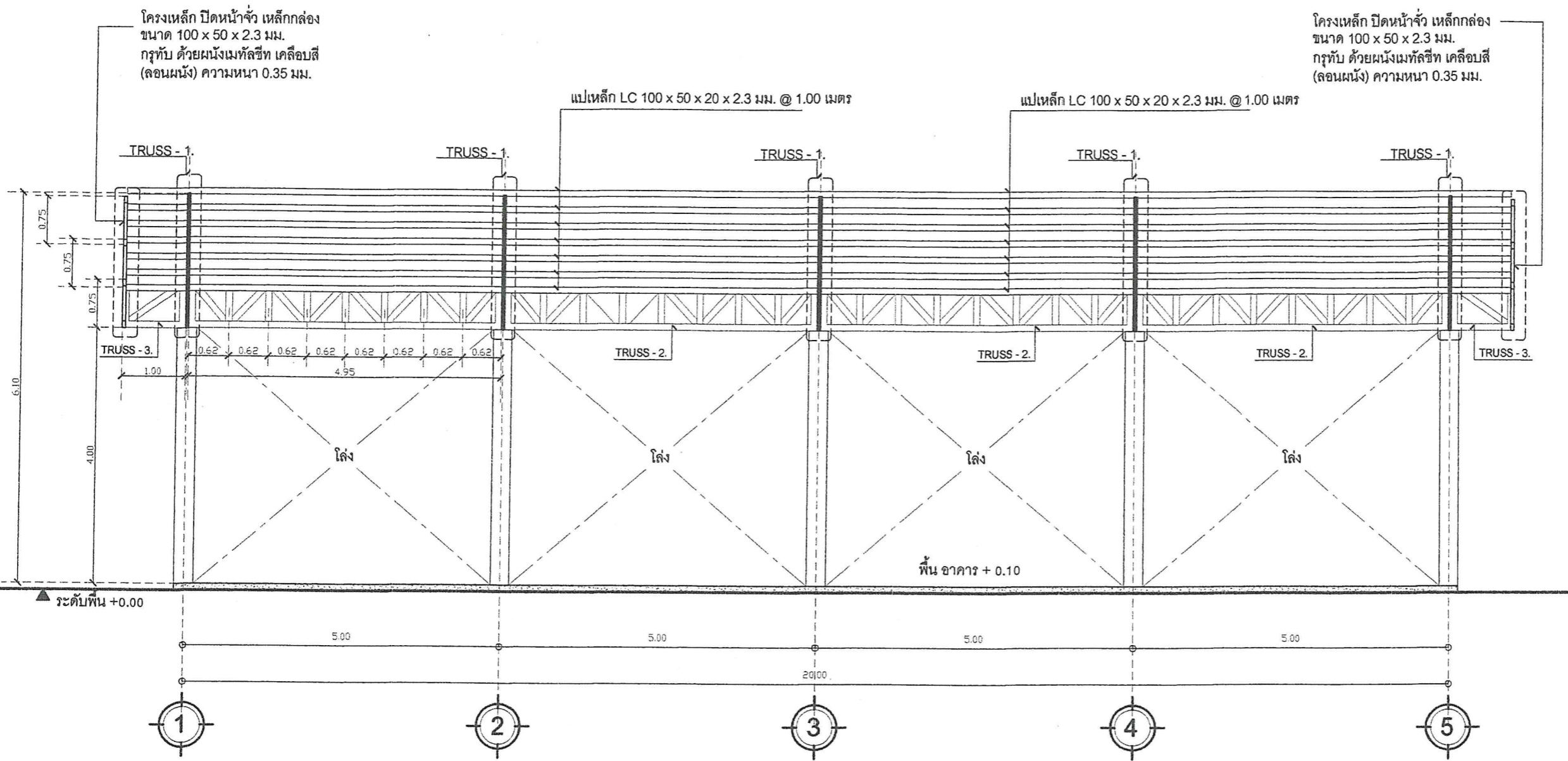
สถาปนิก
O. P.
นายอนันต์ ธนะพันธ์
สถาปนิกชำนาญการ

ตรวจสอบ
นศธ. ป๋อแก้ว
(นายพสุธา ปราณแก้ว)
วิศวกรโยธาชำนาญการพิเศษ

เห็นชอบ
สุเมธ
นายธรรมฤทธิ์ ฤทธิภักดี
โยธาธิการและผังเมืองจังหวัดภูเก็ต

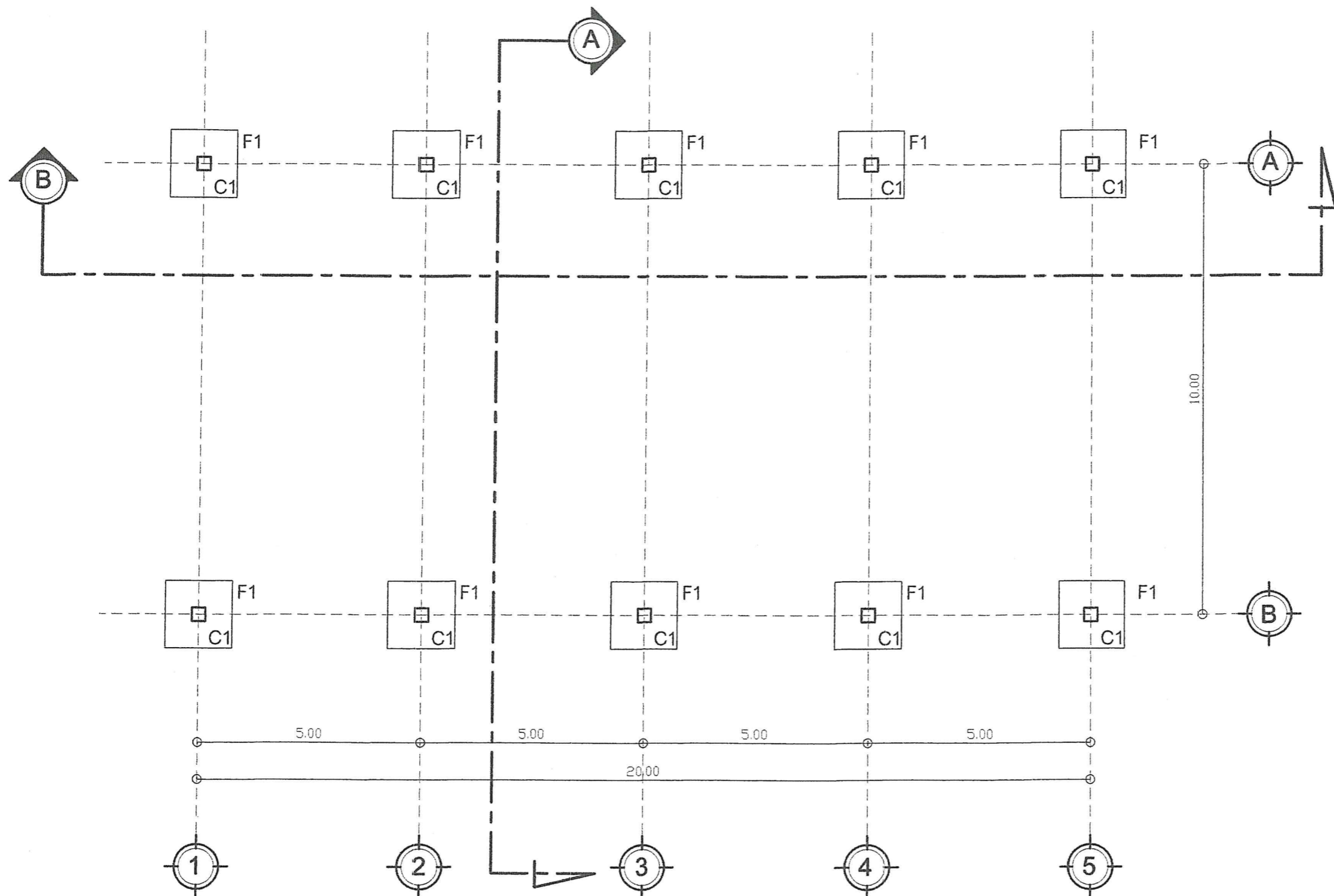
แบบแสดง
รูปตัด B.

| มาตราส่วน | แผ่นที่ | แบบเลขที่ |
|-----------|---------|---------------------|
| 1 : 75 | A-08 | ยผจ.ภก. 6 / 2569 |



รูปตัด C.
มาตราส่วน 1 : 75

| | | |
|---|---------|---------------------|
| <p>โครงการ ก่อสร้างอาคารโดมอเนกประสงค์ เรือนจำจังหวัดภูเก็ต</p> | | |
| <p>เจ้าของโครงการ เรือนจำจังหวัดภูเก็ต</p> | | |
| <p>สถานที่ก่อสร้าง เรือนจำจังหวัดภูเก็ต ต.ศรีสุนทร อ.ถลาง จ.ภูเก็ต</p> | | |
| <p>สำรวจ สำนักโยธาธิการและผังเมืองจังหวัดภูเก็ต</p> | | |
| <p>ออกแบบ - เขียนแบบ <i>[Signature]</i> นายอนันต์ ธนะพันธ์ สถาปนิกชำนาญการ</p> | | |
| <p>วิศวกรโยธา <i>[Signature]</i> นายชัยวัฒน์ จันทโ วิศวกรโยธาปฏิบัติการ</p> | | |
| <p>สถาปนิก <i>[Signature]</i> นายอนันต์ ธนะพันธ์ สถาปนิกชำนาญการ</p> | | |
| <p>ตรวจสอบ <i>[Signature]</i> (นายพสุธา ปราณแก้ว) วิศวกรโยธาชำนาญการพิเศษ</p> | | |
| <p>เห็นชอบ <i>[Signature]</i> นายธรรมฤทธิ์ ดุทธภักดิ์ โยธาธิการและผังเมืองจังหวัดภูเก็ต</p> | | |
| <p>แบบแสดง รูปตัด C.</p> | | |
| มาตราส่วน | แผ่นที่ | แบบเลขที่ |
| 1 : 75 | A-09 | ยผจ.ภก. 6 / 2569 |



แปลนพื้นฐานราก / เสาตอม่อ

มาตราส่วน 1 : 100

โครงการ
ก่อสร้างอาคารโดมเนกประสงค์
เรือนจำจังหวัดภูเก็ต

เจ้าของโครงการ
เรือนจำจังหวัดภูเก็ต

สถานที่ก่อสร้าง
เรือนจำจังหวัดภูเก็ต
ต.ศรีสุนทร อ.ถลาง จ.ภูเก็ต

สำรวจ
สำนักโยธาธิการและผังเมืองจังหวัดภูเก็ต

ออกแบบ - เขียนแบบ
0-1
นายอนันต์ ธนะพันธ์
สถาปนิกชำนาญการ

วิศวกรโยธา
ชวลิต
นายชัชวรินทร์ จันทิโก
วิศวกรโยธาปฏิบัติการ

สถาปนิก
0-1
นายอนันต์ ธนะพันธ์
สถาปนิกชำนาญการ

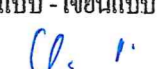
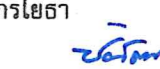

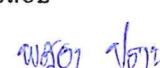

ตรวจสอบ
พสุธา ป่อแก้ว
(นายพสุธา ปราณแก้ว)
วิศวกรโยธาชำนาญการพิเศษ

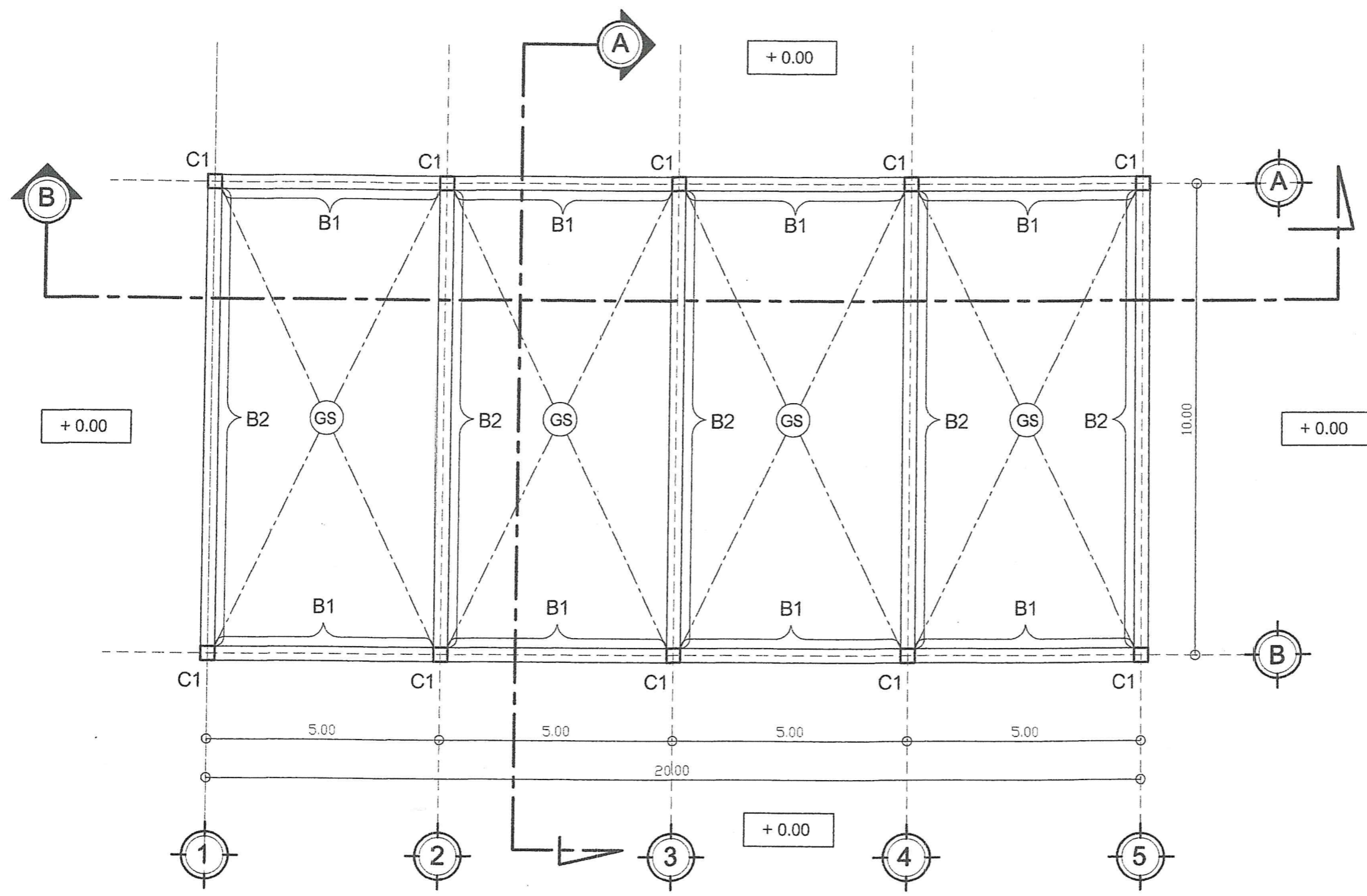
เห็นชอบ
สมชาย
นายธรรมฤทธิ์ ฤทธิภักดี
โยธาธิการและผังเมืองจังหวัดภูเก็ต

แบบแสดง
แปลนพื้นฐานราก / เสาตอม่อ

| | | |
|-----------|---------|---------------------|
| มาตราส่วน | แผ่นที่ | แบบเลขที่ |
| 1 : 100 | A-10 | ยผจ.ภก. 6 / 2569 |



| | | |
|--|-----------------|----------------------------------|
| โครงการ ก่อสร้างอาคารโดมเนกประสงค์ เรือนจำจังหวัดภูเก็ต | | |
| เจ้าของโครงการ เรือนจำจังหวัดภูเก็ต | | |
| สถานที่ก่อสร้าง เรือนจำจังหวัดภูเก็ต ต.ศรีสุนทร อ.ถลาง จ.ภูเก็ต | | |
| สำรวจ สำนักโยธาธิการและผังเมืองจังหวัดภูเก็ต | | |
| ออกแบบ - เขียนแบบ  นายธนิต ณะพันธ์ สถาปนิกชำนาญการ | | |
| วิศวกรโยธา  นายชัยวัฒน์ จันทิ วิศวกรโยธาปฏิบัติการ | | |
| สถาปนิก  นายธนิต ณะพันธ์ สถาปนิกชำนาญการ | | |
| ตรวจสอบ  (นายพสุธา ปราณแก้ว) วิศวกรโยธาชำนาญการพิเศษ | | |
| เห็นชอบ  นายธรรมฤทธิ ฤทธิภักดิ์ โยธาธิการและผังเมืองจังหวัดภูเก็ต | | |
| แบบแสดง แปลนโครงสร้าง เสา คาน พื้น | | |
| มาตรฐาน 1 : 100 | แผ่นที่ A-11 | แบบเลขที่ ยผจ.ภก. 6 / 2569 |

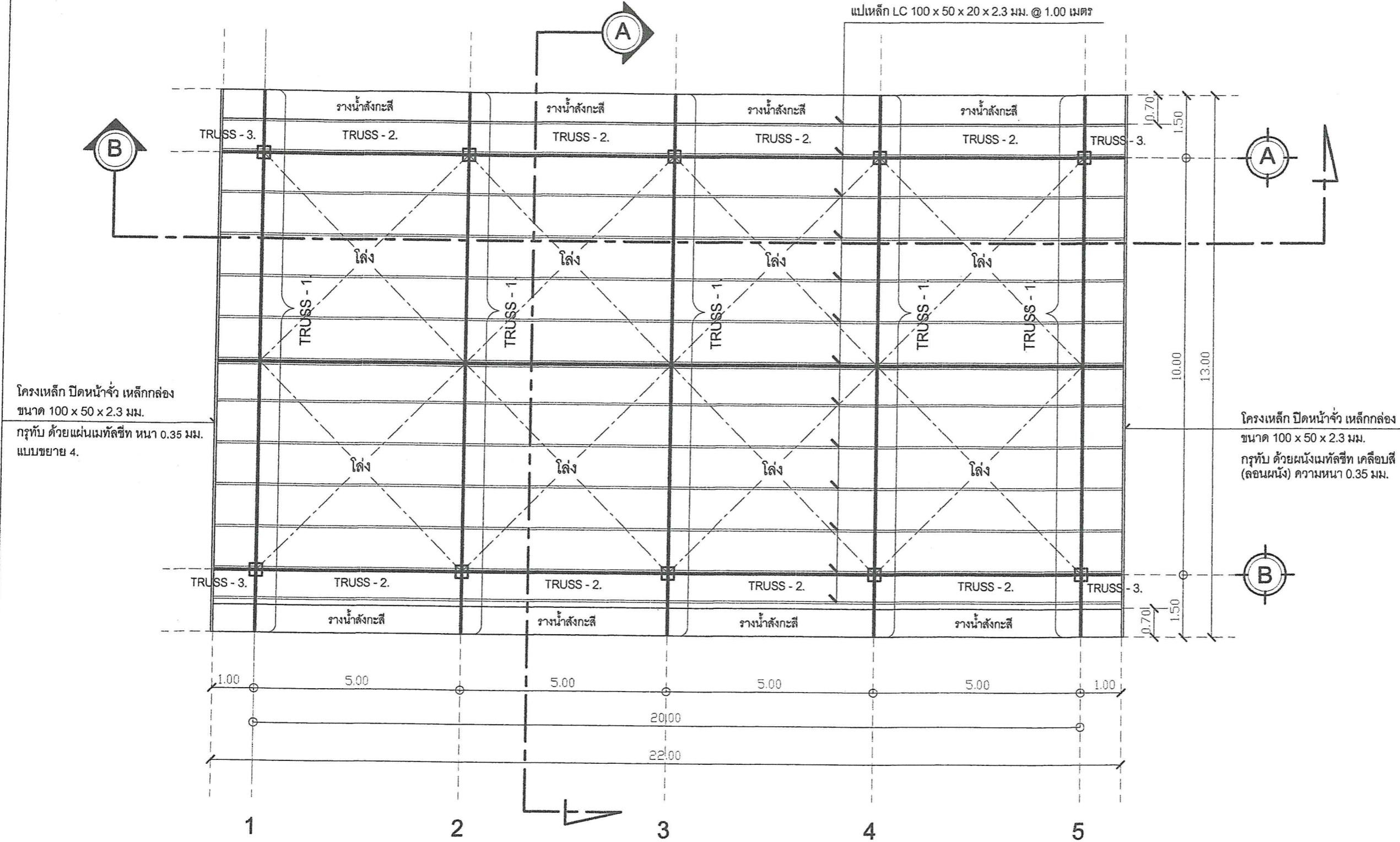


แปลนโครงสร้าง เสา คาน พื้น

มาตรฐาน 1 : 100



| | | |
|---|------------------------|---|
| โครงการ ก่อสร้างอาคารโดมเนกประสงค์ บริเวณจังหวัดภูเก็ต | | |
| เจ้าของโครงการ เวียดนามภูเก็ต | | |
| สถานที่ก่อสร้าง เวียดนามภูเก็ต ต.ศรีสุนทร อ.ถลาง จ.ภูเก็ต | | |
| สำรวจ สำนักโยธาธิการและผังเมืองจังหวัดภูเก็ต | | |
| ออกแบบ - เขียนแบบ 0.1. นายธนิต ธนะพันธ์ สถาปนิกชำนาญการ | | |
| วิศวกรโยธา 2011. นายชัยวัฒน์ จันทเภา วิศวกรโยธาปฏิบัติการ | | |
| สถาปนิก 0.1. นายธนิต ธนะพันธ์ สถาปนิกชำนาญการ | | |
| ตรวจสอบ 1. นายสุธา ปราณแก้ว (นายสุธา ปราณแก้ว) วิศวกรโยธาชำนาญการพิเศษ | | |
| เห็นชอบ 1. นายธรรมฤทธิ์ ฤทธิภักดี โยธาธิการและผังเมืองจังหวัดภูเก็ต | | |
| แบบแสดง แปลนคานหลังคา | | |
| มาตราส่วน 1 : 100 | แผ่นที่ A-12 | แบบเลขที่ ยมจ.ภค. 6 / 2569 |



โครงเหล็ก ปิดหน้าจั่ว เหล็กกล่อง
 ขนาด 100 x 50 x 2.3 มม.
 กว้างด้วยแผ่นเมทัลชีท หน้า 0.35 มม.
 แบบขยาย 4.

โครงเหล็ก ปิดหน้าจั่ว เหล็กกล่อง
 ขนาด 100 x 50 x 2.3 มม.
 กว้างด้วยแผ่นเมทัลชีท เคลือบสี
 (ลอนผนัง) ความหนา 0.35 มม.



แปลนคานหลังคา

มาตราส่วน 1 : 100



โครงการ
ก่อสร้างอาคารโดมเนกประสงค์
เรียนจังหวัดภูเก็ต

เจ้าของโครงการ
เรียนจังหวัดภูเก็ต

สถานที่ก่อสร้าง
เรียนจังหวัดภูเก็ต
ต.ศรีสุนทร อ.ถลาง จ.ภูเก็ต

สำรวจ
สำนักโยธาธิการและผังเมืองจังหวัดภูเก็ต

ออกแบบ - เขียนแบบ
O. I.
นายอนันต์ ธนะพันธ์
สถาปนิกชำนาญการ

วิศวกรโยธา
ช. 1.
นายชัชวรินทร์ จันโท
วิศวกรโยธาปฏิบัติการ

สถาปนิก
O. I.
นายอนันต์ ธนะพันธ์
สถาปนิกชำนาญการ

ตรวจสอบ
นพด. ปธานแก้ว
(นายพสุธา ปธานแก้ว)
วิศวกรโยธาชำนาญการพิเศษ

เห็นชอบ
สมชาย
นายธรรมฤทธิ์ ฤทธิภักดี
โยธาธิการและผังเมืองจังหวัดภูเก็ต

แบบแสดง
แปลนโครงหลังคา

| | | |
|-----------|---------|---------------------|
| มาตราส่วน | แผ่นที่ | แบบเลขที่ |
| 1 : 100 | A-13 | ยผจ.ภก. 6 / 2569 |

แป้เหล็ก LC 100 x 50 x 20 x 2.3 มม. @ 1.00 เมตร

โครงเหล็ก รับรายน้ำสังกะสี ขนาด 100 x 50 x 20 x 2.3 มม. @ 1.00 เมตร

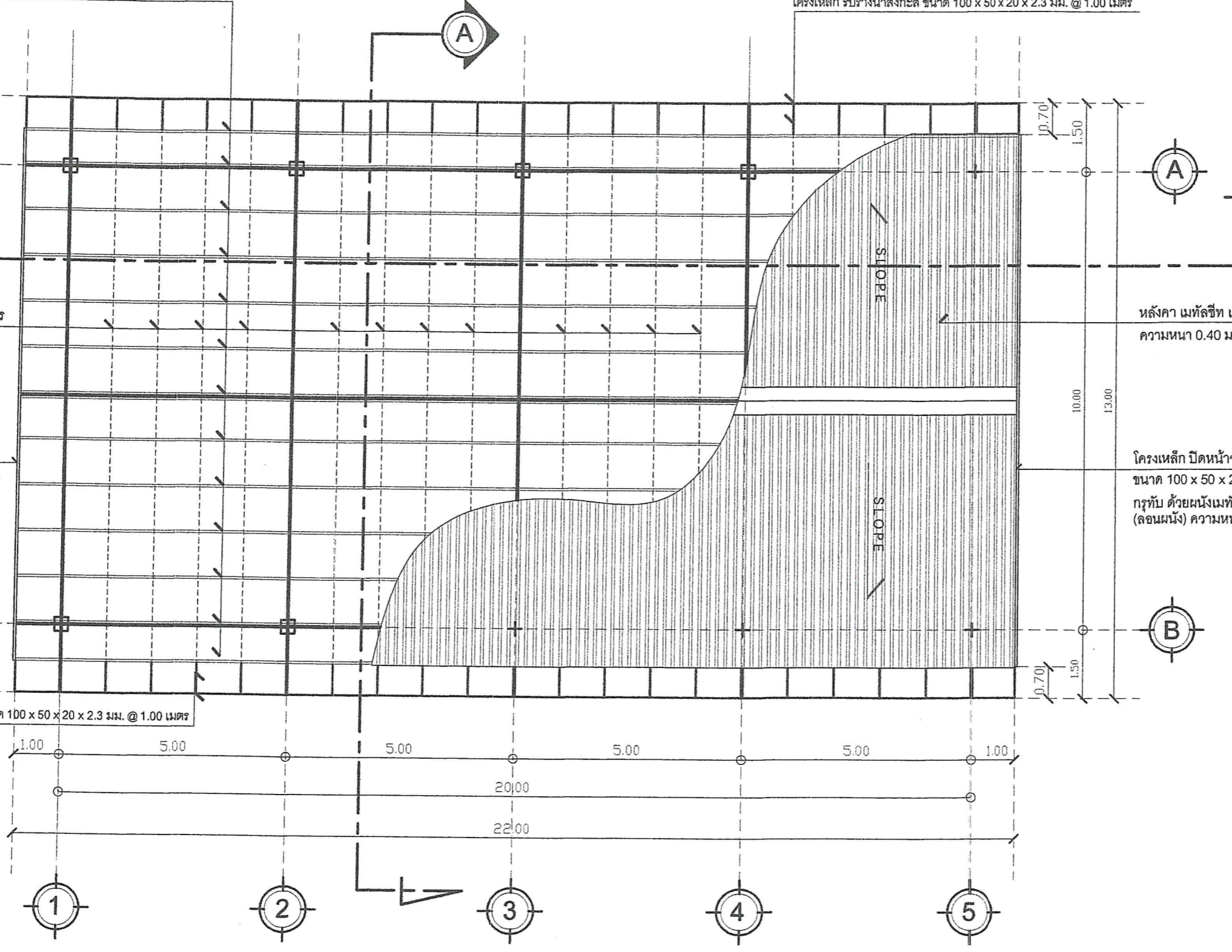
SAG ROD RB 12 มม. @ 1.00 เมตร

โครงเหล็ก ปิดหน้าจั่ว เหล็กกล่อง
ขนาด 100 x 50 x 2.3 มม.
กรุทับ ด้วยแผ่นเมทัลชีท หนา 0.35 มม.
แบบขยาย 4.

หลังคา เมทัลชีท เคลือบสี
ความหนา 0.40 มม. ระบุสีภายหลัง

โครงเหล็ก ปิดหน้าจั่ว เหล็กกล่อง
ขนาด 100 x 50 x 2.3 มม.
กรุทับ ด้วยผนังเมทัลชีท เคลือบสี
(ลอนผนัง) ความหนา 0.35 มม.

โครงเหล็ก รับรายน้ำสังกะสี ขนาด 100 x 50 x 20 x 2.3 มม. @ 1.00 เมตร



แปลนโครงหลังคา

มาตราส่วน 1 : 100



โครงการ
ก่อสร้างอาคารโดมเนกประสงค์
เรือนจำจังหวัดภูเก็ต

เจ้าของโครงการ
เรือนจำจังหวัดภูเก็ต

สถานที่ก่อสร้าง
เรือนจำจังหวัดภูเก็ต
ต.ศรีสุนทร อ.ถลาง จ.ภูเก็ต

สำรวจ
สำนักโยธาธิการและผังเมืองจังหวัดภูเก็ต

ออกแบบ - เขียนแบบ
(Signature)
นายธนิต ธนะพันธ์
สถาปนิกชำนาญการ

วิศวกรโยธา
(Signature)
นายชัยวัฒน์ จันทโ
วิศวกรโยธาปฏิบัติการ

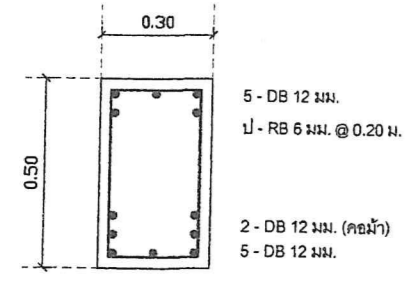
สถาปนิก
(Signature)
นายธนิต ธนะพันธ์
สถาปนิกชำนาญการ

ตรวจสอบ
(Signature)
นายสุธา ปราณแก้ว
วิศวกรโยธาชำนาญการพิเศษ

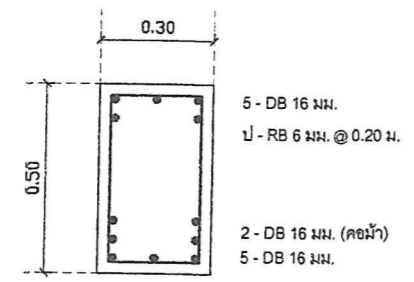
เห็นชอบ
(Signature)
นายธรรมฤทธิ์ ฤทธิศักดิ์
โยธาธิการและผังเมืองจังหวัดภูเก็ต

แบบแสดง
แบบขยายโครงสร้าง -1

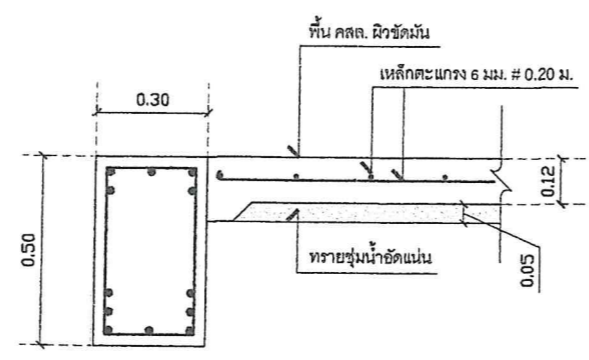
| | | |
|-----------|---------|---------------------|
| มาตราส่วน | แผ่นที่ | แบบเลขที่ |
| 1 : 25 | A-14 | ยผจ.ภก. 6 / 2569 |



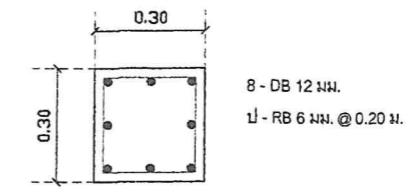
B1.



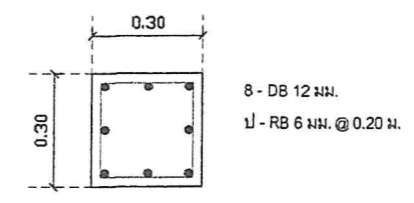
B2.



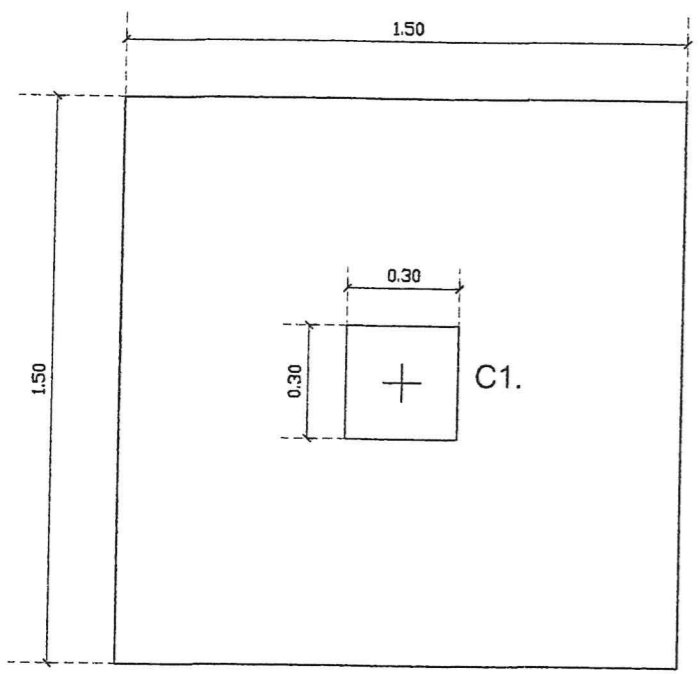
GS.



C1.

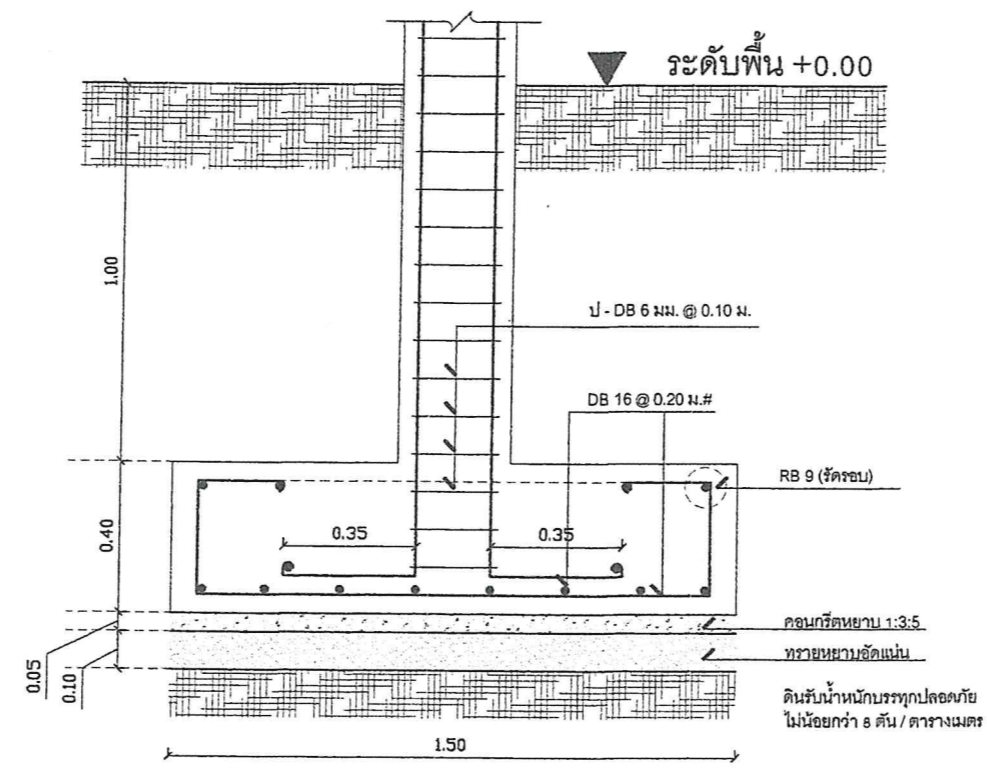


C1. (ต่อม่อ)



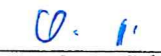
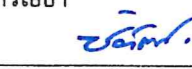

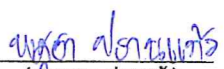

F1.

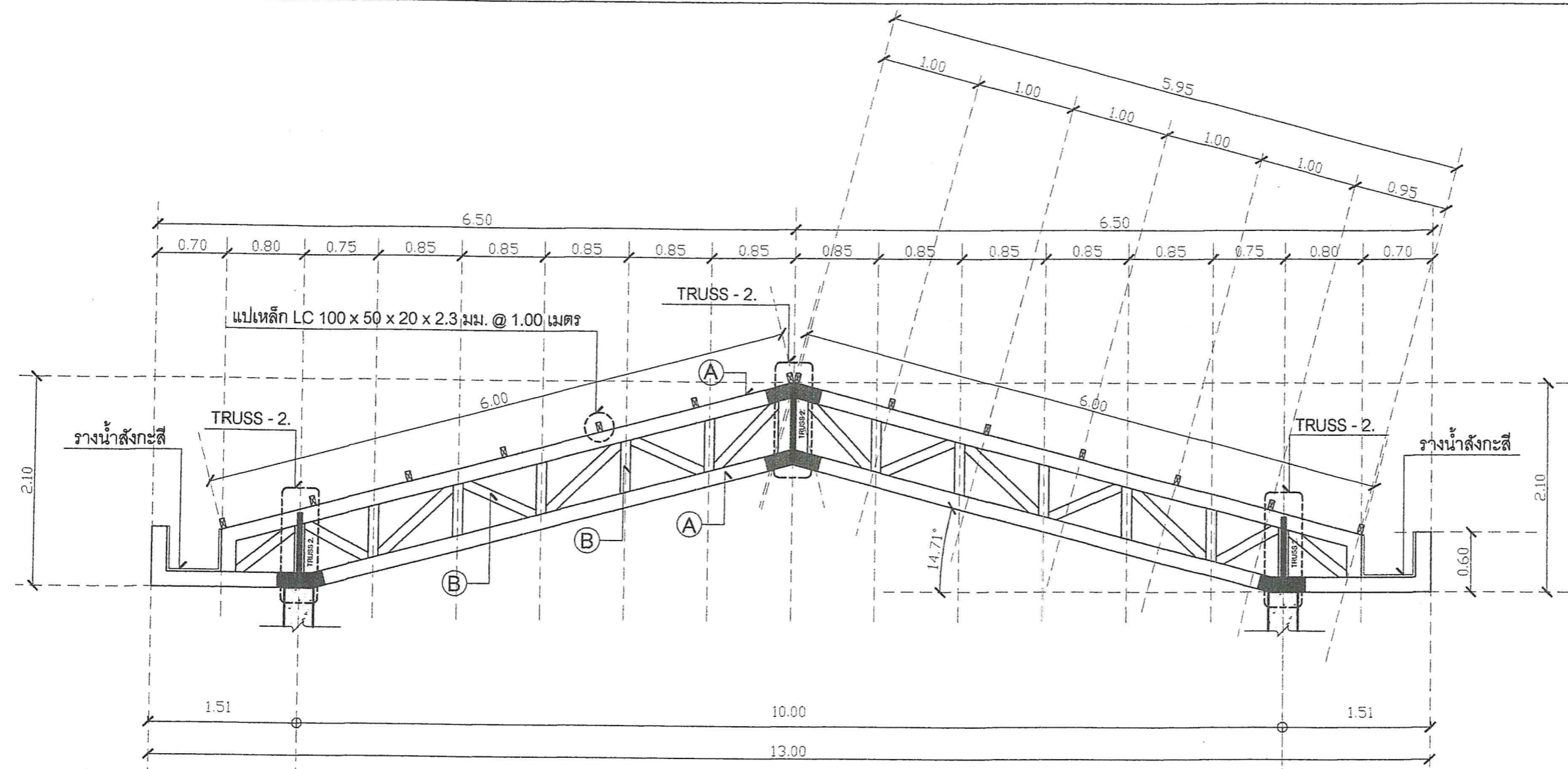
แบบขยาย แปลน ฐานราก



แบบขยาย ฐานราก



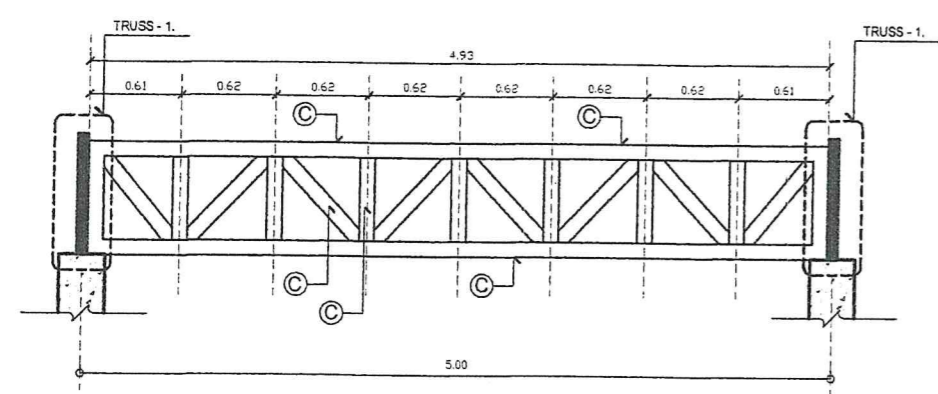
| | | |
|--|---------|---------------------|
| โครงการ ก่อสร้างอาคารโดมอเนกประสงค์ เรือนจำจังหวัดภูเก็ต | | |
| เจ้าของโครงการ เรือนจำจังหวัดภูเก็ต | | |
| สถานที่ก่อสร้าง เรือนจำจังหวัดภูเก็ต ต.ศรีสุนทร อ.ถลาง จ.ภูเก็ต | | |
| สำรวจ สำนักโยธาธิการและผังเมืองจังหวัดภูเก็ต | | |
| ออกแบบ - เขียนแบบ  นายอนันต์ ชนะพันธ์ สถาปนิกชำนาญการ | | |
| วิศวกรโยธา  นายชัยวัฒน์ จันโท วิศวกรโยธาปฏิบัติการ | | |
| สถาปนิก  นายอนันต์ ชนะพันธ์ สถาปนิกชำนาญการ | | |
| ตรวจสอบ  (นายพสุธา ปราณแก้ว) วิศวกรโยธาชำนาญการพิเศษ | | |
| เห็นชอบ  นายธรรมฤทธิ์ อุตธิภักดิ์ โยธาธิการและผังเมืองจังหวัดภูเก็ต | | |
| แบบแสดง แบบขยายโครงสร้าง-2 | | |
| มาตราส่วน | แผ่นที่ | แบบเลขที่ |
| 1 : 50 | A-15 | ยผจ.ภก. 6 / 2569 |



แบบขยาย TRUSS - 1.

TOP AND BOTTOM (A) = 150 x 50 x 2.3 MM. (6.95 / M.)

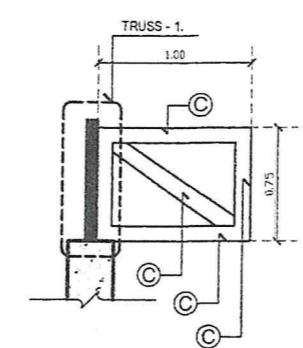
VERTICAIL AND DIAGONAL (B) = 100 x 50 x 2.3 MM. (5.14 / M.)



แบบขยาย TRUSS - 2.

TOP AND BOTTOM (C) = 100 x 50 x 2.3 MM. (5.14 / M.)

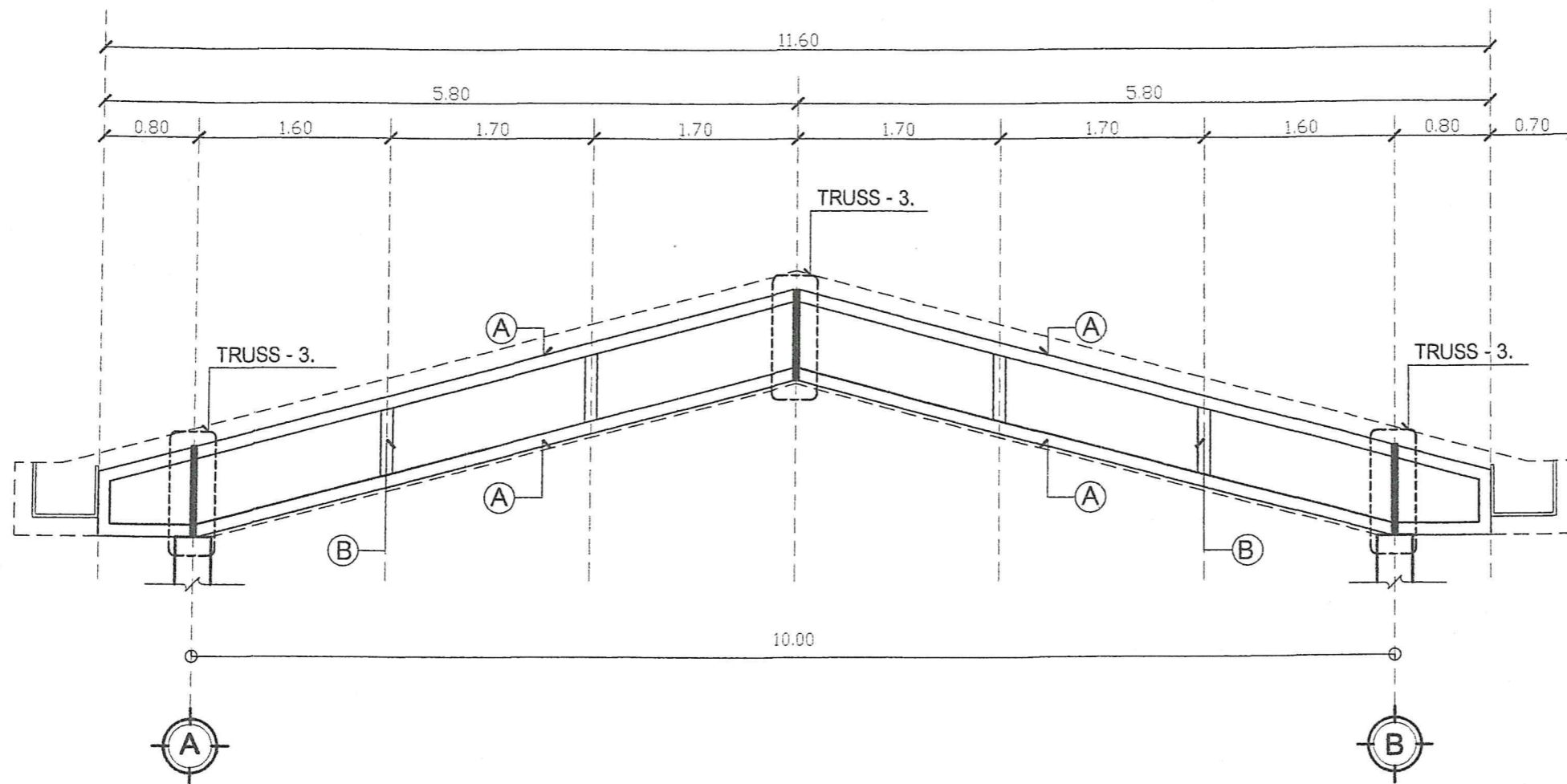
VERTICAIL AND DIAGONAL (C) = 100 x 50 x 2.3 MM. (5.14 / M.)



แบบขยาย TRUSS - 3.

TOP AND BOTTOM (C) = 100 x 50 x 2.3 MM. (5.14 / M.)

VERTICAIL AND DIAGONAL (C) = 100 x 50 x 2.3 MM. (5.14 / M.)



แบบขยาย 4.

โครงเหล็ก ปิดหน้าจั่ว กรูทับแผ่น เมทัลชีทเคลือบสี หนา 0.35 มม.

TOP AND BOTTOM (A) = 100 x 50 x 2.3 MM. (5.14 / M.)

VERTICAL AND DIAGONAL (B) = 100 x 50 x 2.3 MM. (5.14 / M.)

หมายเหตุ

- เหล็กรับรางน้ำสังกะสี และเหล็กรับผนัง ใช้เหล็กกล่อง ขนาด 100x50x2.3 มม.

โครงการ
ก่อสร้างอาคารโคมอนเนกประสงค์
เรือนจำจังหวัดภูเก็ต

เจ้าของโครงการ
เรือนจำจังหวัดภูเก็ต

สถานที่ก่อสร้าง
เรือนจำจังหวัดภูเก็ต
ต.ศรีสุนทร อ.ถลาง จ.ภูเก็ต

สำรวจ
สำนักโยธาธิการและผังเมืองจังหวัดภูเก็ต

ออกแบบ - เขียนแบบ
O. P.
นายอนันต์ ธนะพันธ์
สถาปนิกชำนาญการ

วิศวกรโยธา
ช.อ.พ.
นายชัยวัฒน์ จันทิ
วิศวกรโยธาปฏิบัติการ

สถาปนิก
O. P.
นายอนันต์ ธนะพันธ์
สถาปนิกชำนาญการ

ตรวจสอบ
พ.ศ. ปรานแก้ว
(นายพสุธา ปรานแก้ว)
วิศวกรโยธาชำนาญการพิเศษ

เห็นชอบ
อ.ม.อ.
นายธรรมฤทธิ์ อุกฤษภักดิ์
โยธาธิการและผังเมืองจังหวัดภูเก็ต

แบบแสดง
แบบขยายโครงสร้าง -3

| | | |
|-----------|---------|---------------------|
| มาตราส่วน | แผ่นที่ | แบบเลขที่ |
| 1 : 50 | A-16 | ยผจ.ภก. 6 / 2569 |