



กระทรวงยุติธรรม

โครงการ : ปรับปรุงซ่อมแซมอาคารเพื่อรองรับผู้เข้ารับ
การตรวจพิสูจน์ในสถานกักขังกลางภาค
สถานที่ : ตำบล บางพระ อำเภอ เมือง
จังหวัดตราด

นาย (นายประสาร มหาลี้ตระกูล)
รองปลัดกระทรวงยุติธรรม
ปฏิบัติราชการแทนปลัดกระทรวงยุติธรรม

กองออกแบบและก่อสร้าง
สำนักงานปลัดกระทรวง
กระทรวงยุติธรรม

ผู้อำนวยการ
นาย กฤษกร ตั้งบุญอิน

หัวหน้ากลุ่มงานอาคาร 1
นาย ศิริชัย รัตติยพงศ์
หัวหน้ากลุ่มงานวิศวกรรม
นาย อรรถชัย คุตยาสิทธิ์
สถาปนิก
นาย ศิริชัย รัตติยพงศ์
นาย อเนก วงศ์คุณธรรม
นางสาว นนกุล สิทธิวินิจ

วิศวกรโยธา
นาย อรรถชัย คุตยาสิทธิ์
นาย สฤตชัย ทองสัมฤทธิ์
นาย ชนรินทร์ จงรักเกียรติ
นาย รัชพล เจียมประเสริฐ
นาย ทรงศิลป์ เจริญวัฒนาโชชน์
วิศวกรไฟฟ้า
นาย กฤษกร ตั้งบุญอิน
นาย สุทธิพงษ์ สิมกิตติธาดา

วิศวกรเครื่องกล
นาย โอบ พันทอง
นาย วรดิษฐ์ นนธิรัตน์

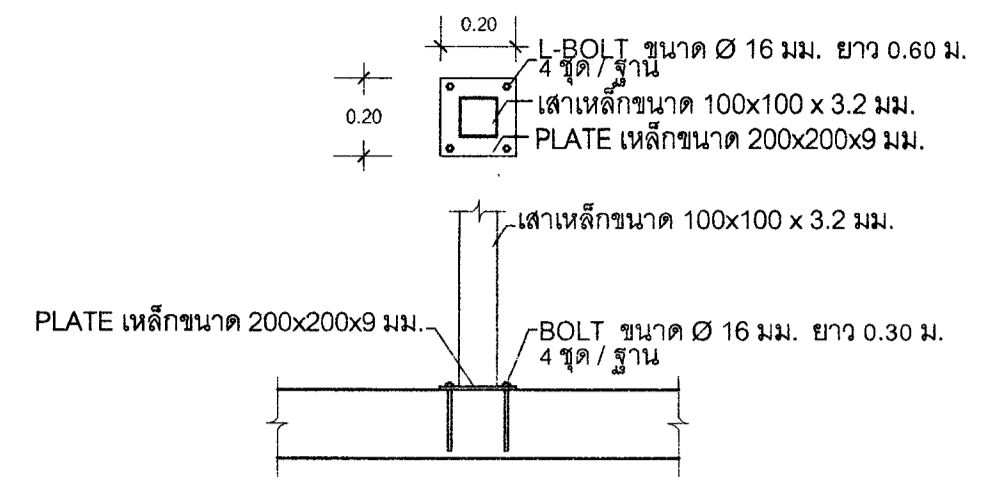
วิศวกรสิ่งแวดล้อม
นาย อรรถชัย คุตยาสิทธิ์

ผังดิน

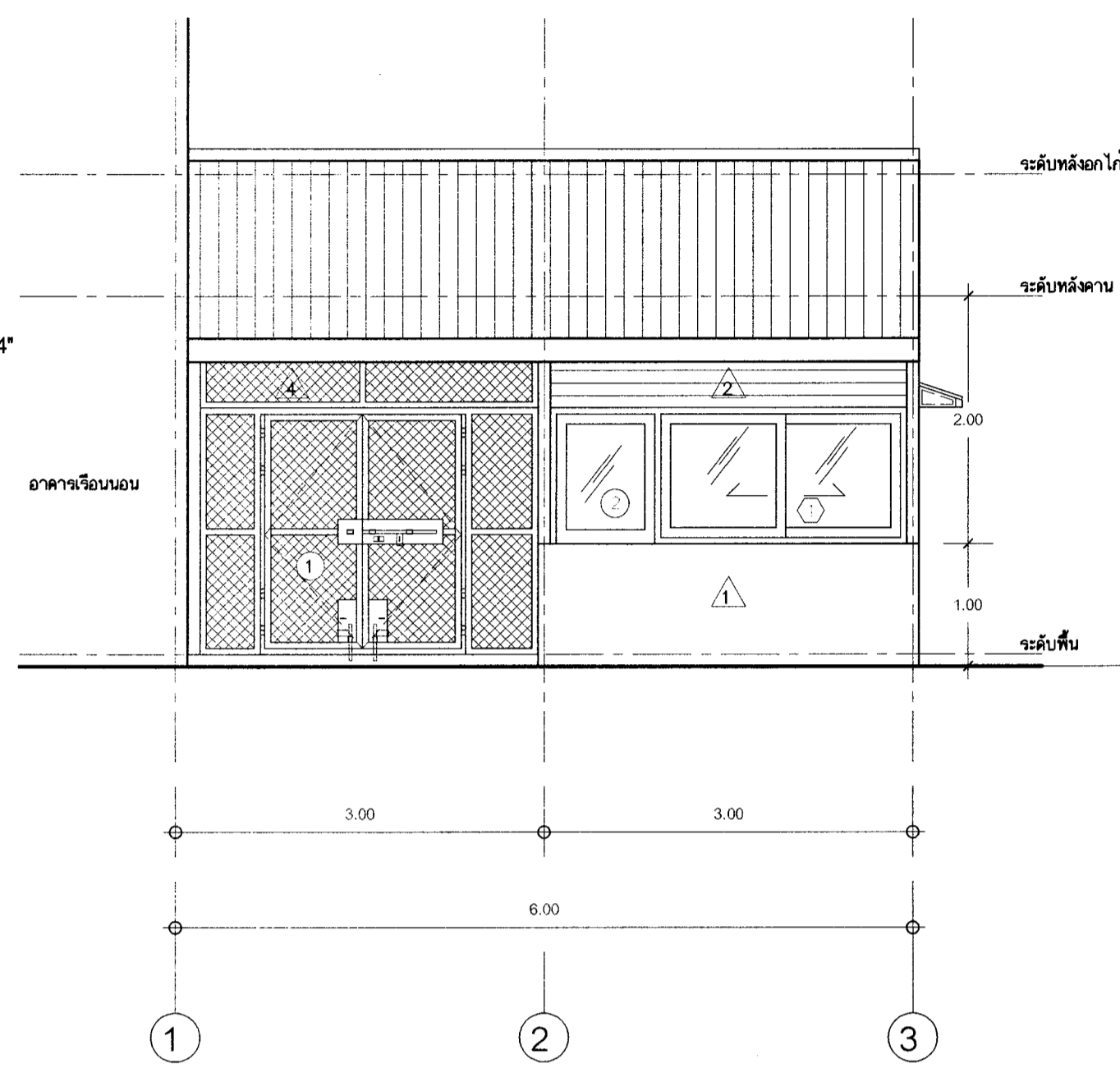
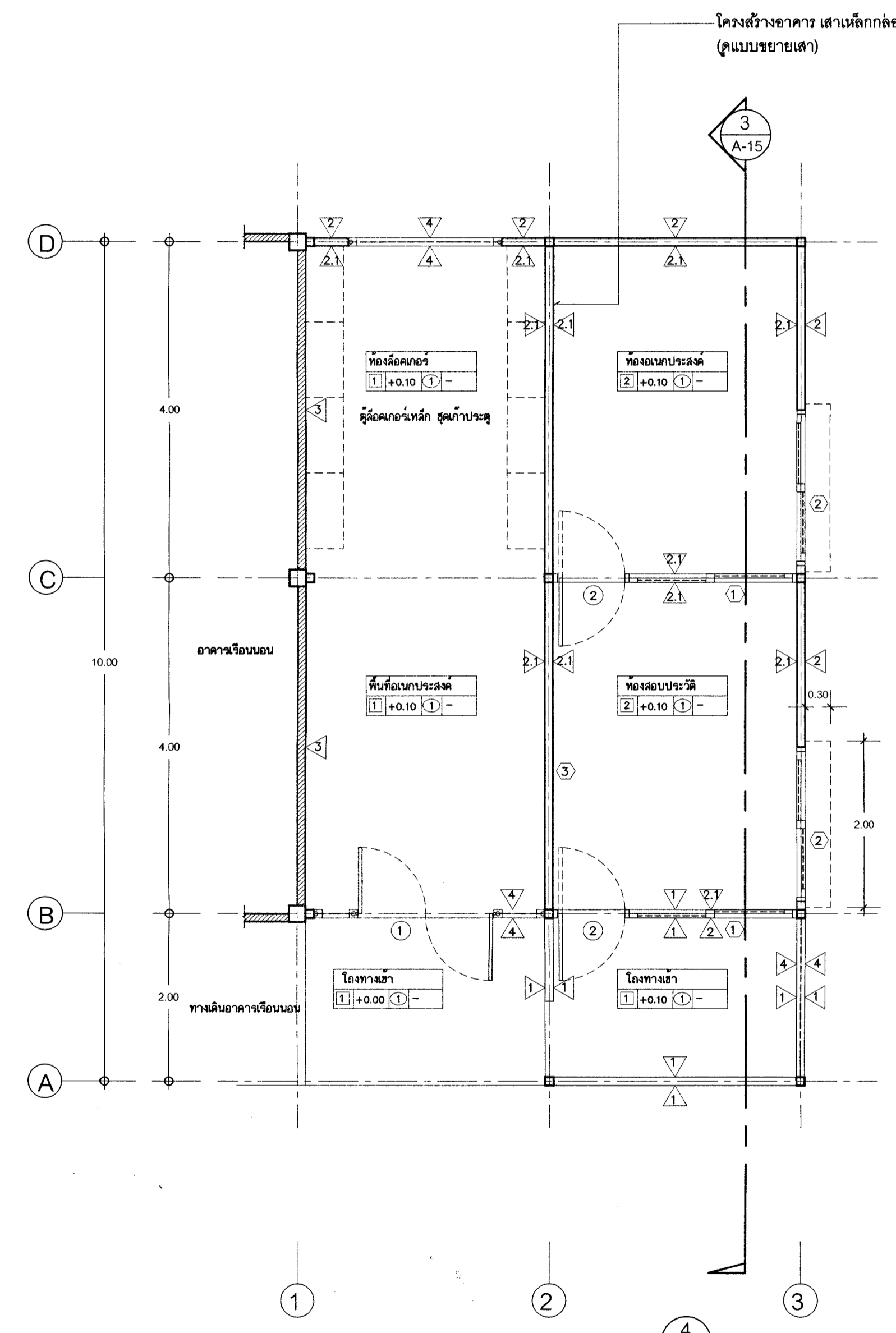
REVISION :			
NO	DESCRIPTION	BY	DATE

PROJECT NO.	63-07-001	DRAWING NO.	A-15
DRAWN BY	นาย อเนก วงศ์คุณธรรม	PRINT DATE	
SCALE		TOTAL PAGE	15

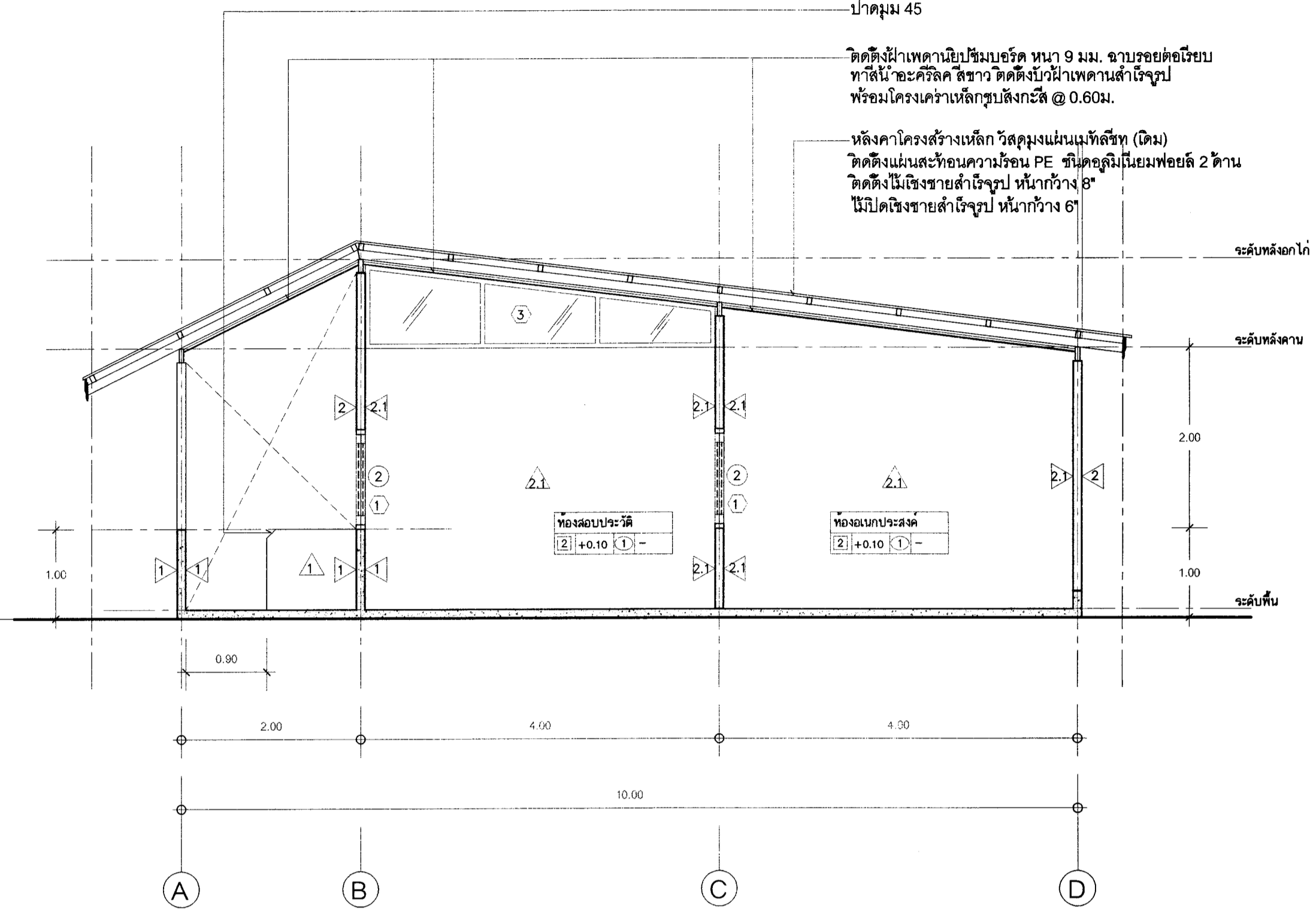
งาน : ปรับปรุงซ่อมแซมอาคารสอบประวัติ
แบบแสดง : ผังอาคาร, รูปด้าน, รูปตัด อาคาร ปรับปรุงใหม่
หมายเหตุ : แบบแปลนอาคารทั้งหมดนี้เป็นกรรมสิทธิ์ของกระทรวงยุติธรรม
ห้ามทำการคัดลอกส่งมอบไปส่วนหนึ่ง หรือทั้งหมด โดยไม่ได้รับ
อนุญาตจากกระทรวงยุติธรรมเป็นลายลักษณ์อักษร
2. ให้ใช้คำวิเคราะห์ที่กำหนดในแบบเท่านั้น ห้ามคัดลอกแบบ



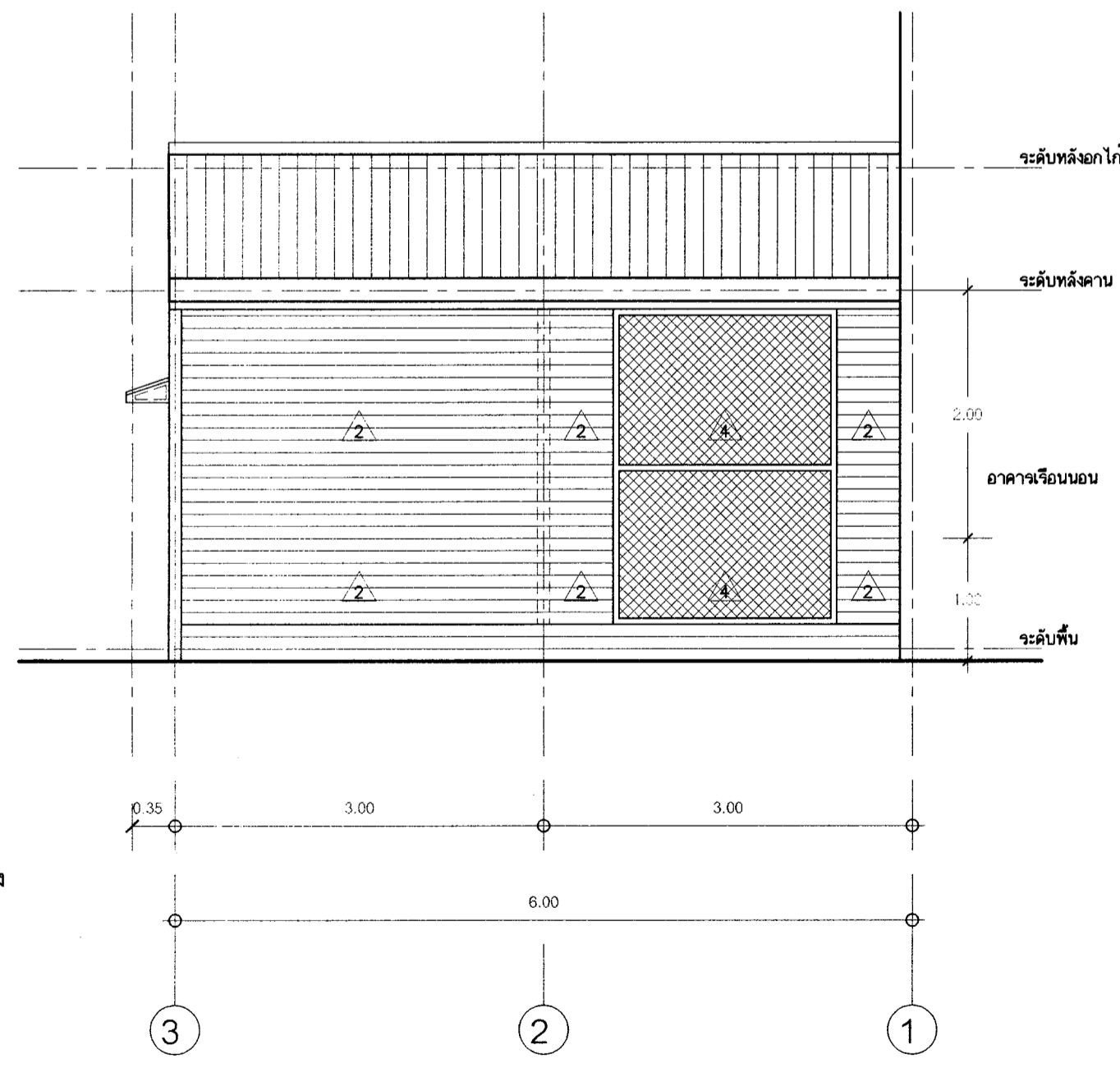
แบบขยายเสา



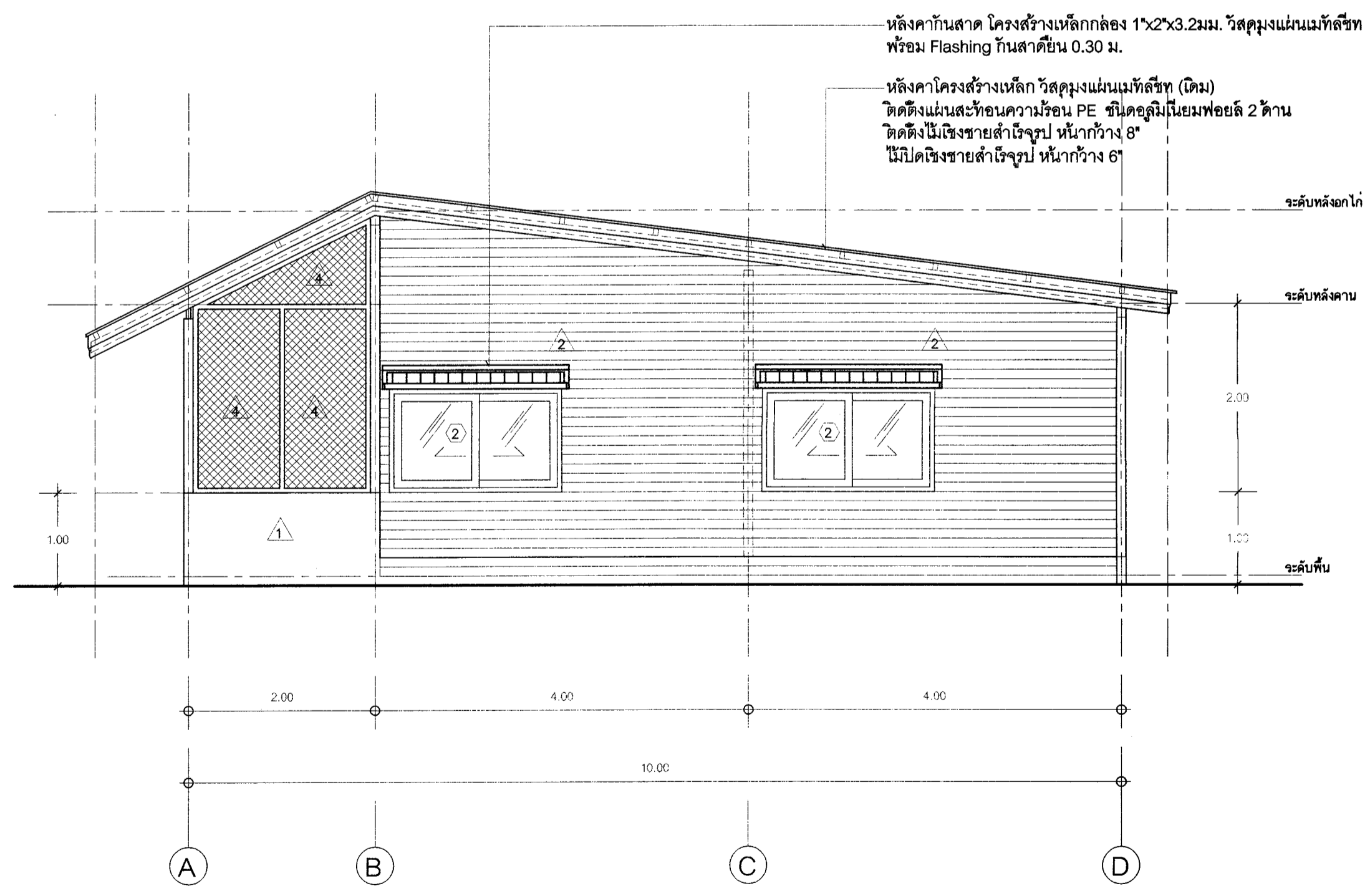
รูปด้าน 1 ด้านหน้า ปรับปรุงใหม่
มาตราส่วน 1:50 A-15



รูปตัด 1 ปรับปรุงใหม่
มาตราส่วน 1:50 A-15



รูปด้าน 3 ด้านหลัง ปรับปรุงใหม่
มาตราส่วน 1:50 A-15



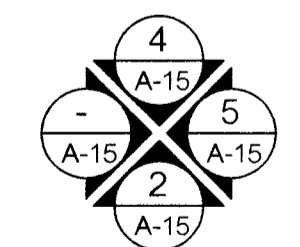
รูปด้าน 4 ด้านข้าง ปรับปรุงใหม่
มาตราส่วน 1:50 A-15

ผังอาคารสอบประวัติ ปรับปรุงใหม่

มาตราส่วน 1:50 A-15

หมายเหตุ

ระยะก่อสร้างในแบบแปลนอาคาร ระยะแนวเขตที่ดินในแบบแปลนอาคาร เป็นระยะโดยประมาณ ให้ผู้รับจ้างดำเนินการตรวจสอบหน้างานจริงอีกครั้ง หากมีความคลาดเคลื่อน ให้ผู้รับจ้างจัดทำ SHOP DRAWING เสนอผู้ออกแบบพิจารณาอนุมัติก่อนดำเนินการ โดยจะคิดเป็นมูลค่างานมีดังนี้



มาตราส่วน 1:50 A-15